

2 仕様

*本仕様は改良等のため予告なく変更することがあります。

①機械仕様 *ヒドア300*

切断能力	1本切り	丸材： ϕ 330 角材：330×330mm
	束ね切り	150～250(幅)×25～160(高さ)mm
電動機	鋸刃	3.7kW×4P×200V 50/60Hz
	油圧	1.5kW×4P×200V 50/60Hz
	切削油	0.18kW×2P×200V 50/60Hz
	ワイヤブラシ	0.06kW×4P×200V 50/60Hz
操作回路	電圧	AC 100V DC 24V
環境	電源電圧	AC 200/220V±10% 50/60Hz
	温度	作動時：0～45℃ 非作動時：-5～+50℃
	湿度	作動時：30～90% 非作動時：10～95%(結露のないこと)
鋸刃	寸法	32(幅)×1.066(厚さ)×4115(長さ)mm
	速度	15～120m/min(50/60Hz) インバーター変速 ※注意：1
	テンション	油圧式(鋸刃破断・スリップ検出機能付き)
バイス	形式	割りバイス
	シリンダー	油圧式・全ストローク(0クランプ可能)
	材料無し検出幅	検出可能最小材料幅 30mm ※注意：2
切削油	タンク容量	64ℓ
	ポンプ型式	セントリフューガル
油圧	タンク容量	36ℓ
	ポンプ吐出量	26ℓ/min(60Hz) 22ℓ/min(50Hz)
	設定圧力	35kg/cm ²
鋸刃制御	上昇	自動上昇
	上昇高さ設定	クイックアプローチによる自動設定
	切り込み制御	油圧式 圧力-流量制御弁
送材	型式	油圧シャトルタイプ(待機位置選択可能)
	残材長さ	1本切り：50mm(つかみ代を10mmとした場合) 束ね切り：180mm(つかみ代を10mmとした場合)
切れ曲がり検出 (特別付属品)	表示	LEDデジタル表示 0.1～9.9mm
	切れ曲がり許容量	+/-両方向・可変(設定値を超えたとき自動停止)
切り粉処理		油圧自動スクリュウタイプ・チップコンベア
テーブル高さ		700mm
許容積載重量		2000kg(機械本体)
機械寸法		2076(幅)×2339(奥行き)×2011(高さ)mm
機械重量		1600kg

- 注意：1. 機械の周辺でラジオなどを使用すると、インバーターによる雑音が入ることがあります。
インバーターによる雑音を少なくしたいときは、弊社担当サービス員までご連絡ください。
雑音低減処理(オプション)を行います。
2. 材料無し検出幅を30mm未満にしたいときは、弊社担当サービス員までご連絡ください。

②自動バックゲージ機能

機 種	HFA-300	HFA-300
入力ステーション数	1	99
製 品 長 さ	5~9999.9mm (0.1mm単位)	
製 品 個 数	1~999個 (1ステーションあたり)	
切 り 代 補 正	自動切り代補正 (長尺送り時も自動演算)	
入 力 方 法	数値アップダウンスイッチ設定	テンキー入力

③標準付属品

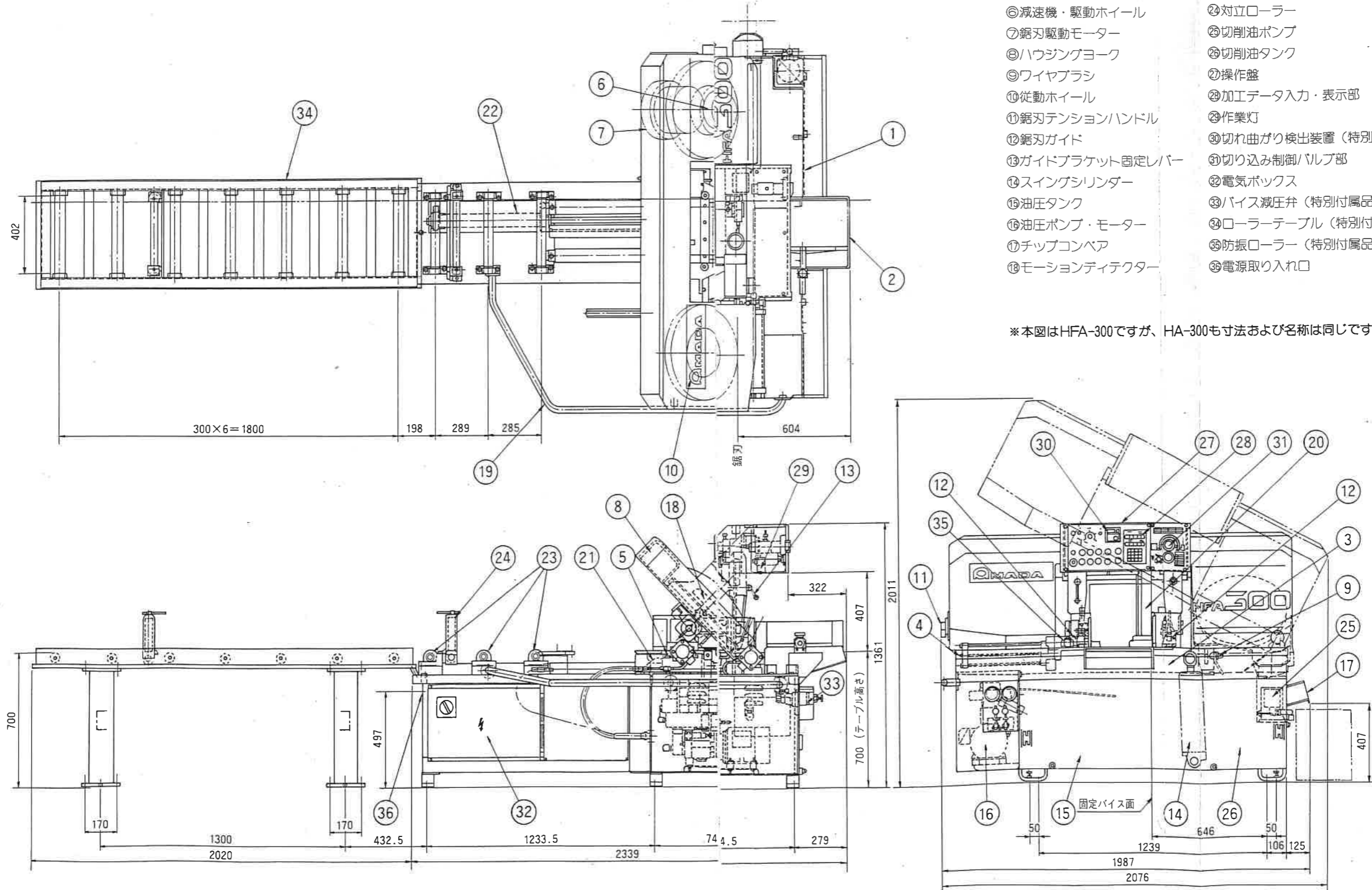
品 名	数 量	備 考
工具箱	1 個	
工具類	1 式	
グリースガン	1 個	
ワイヤブラシ	2 個	
切り粉かき	1 本	
切り粉シャベル	1 本	
切削油	2 缶	アマダ・カッテングオイル《HD》2缶
遊星減速機油	1 缶	アマダ・ギヤオイル“EP-220”2缶(3カ月点検時 交換用)
鋸刃	1 本	
対立ローラー	1 基	(本体組み込み)
モーションディテクター	1 式	鋸刃破断・スリップ検出用(本体組み込み)
作業灯	1 式	蛍光灯 100V・10W (本体組み込み)

④特別付属品

品 名	数 量	備 考
ローラーテーブル	1 基	テーブル長さ：2000mm ローラー幅：350mm 許容積載重量：1000kg/m
多式バイス	1 式	束ね切り用、本体・送り各1基
バイス減圧弁	1 式	
防振ローラー	1 式	
切れ曲がり検出装置	1 式	
カバーオープンLS	1 式	
パトライト	1 基	
ローラースタンド	1 基	

1 概要

1 主要部寸法・名称



- | | |
|-----------------|---------------------|
| ① オイルパン | ⑲ 安全ガード |
| ② 製品受け台 | ⑳ フィックアップローチ |
| ③ 本体バイスベツト | ㉑ 送材位置検出ユニット |
| ④ バイスシリンダー | ㉒ 送りシリンダー |
| ⑤ 送りバイスベツト | ㉓ 送材ローラー |
| ⑥ 減速機・駆動ホイール | ㉔ 対立ローラー |
| ⑦ 鋸刃駆動モーター | ㉕ 切削油ポンプ |
| ⑧ ハウジングヨーク | ㉖ 切削油タンク |
| ⑨ ワイヤブラシ | ㉗ 操作盤 |
| ⑩ 従動ホイール | ㉘ 加工データ入力・表示部 |
| ⑪ 鋸刃テンションハンドル | ㉙ 作業灯 |
| ⑫ 鋸刃ガイド | ㉚ 切れ曲がり検出装置 (特別付属品) |
| ⑬ ガイドブラケット固定レバー | ㉛ 切り込み制御バルブ部 |
| ⑭ スイングシリンダー | ㉜ 電気ボックス |
| ⑮ 油圧タンク | ㉝ バイス減圧弁 (特別付属品) |
| ⑯ 油圧ポンプ・モーター | ㉞ ローラーテーブル (特別付属品) |
| ⑰ チップコンペア | ㉟ 防振ローラー (特別付属品) |
| ⑱ モーションディテクター | ㊱ 電源取り入れ口 |

※本図はHFA-300ですが、HA-300も寸法および名称は同じです。