

3. 仕 様

3-1 プレ ス

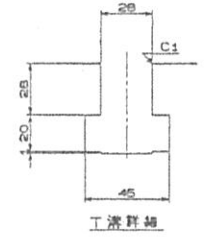
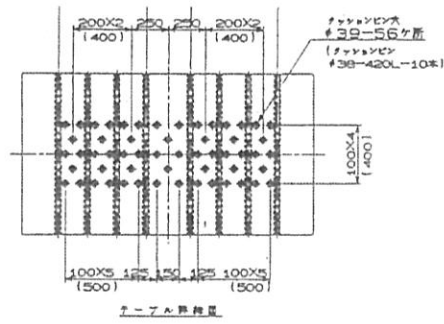
1) 容 量	300~2000 kN(30~200tf)
2) ストローク	500 mm
3) デーライト	1000 mm
4) テーブル寸法	2000×1100 mm
5) スライド寸法	1900×900 mm
6) 作 動 速 度 (60Hz)	
無負荷下降	50.0 mm/sec
加 圧	1.0~6.5 mm/sec
無負荷上昇	125.0 mm/sec
7) 引 上 力	MAX.8 tf

3-2 ダイクッション装置

1) 容 量	100~700 kN(10~70tf)
2) ストローク	テーブル上面より 有効 250 mm
3) クッションテーブル寸法	1500×750 mm
4) クッションピン	φ38×420L 10 本
5) 作 動 速 度	
上 昇	42.0 mm/sec

3-3 油圧装置(プレス上部に設置)

1) ポンプユニット	1 組
・油圧ポンプ	高低圧 2 段吐出型固定容量ポンプ
・電 動 機	18.5KW 4P 220V 60Hz 防滴保護 両軸
・吐 出 量	高 圧 22.9 ℓ/min
	低 圧 131.0 ℓ/min
・吐 出 圧 力	高 圧 MAX.35.3 MPa(360kgf/cm ²)
	低 圧 6.8 MPa (70kgf/cm ²)
2) オイルタンク	
・容 量	約 450 ℓ
3) 作 動 油	ISO-L-HM32
4) 補 器 類(プレス上部に設置)	
・オイルフィルター	1 式
・オイルクーラー(水冷)	1 式



丁渡群組

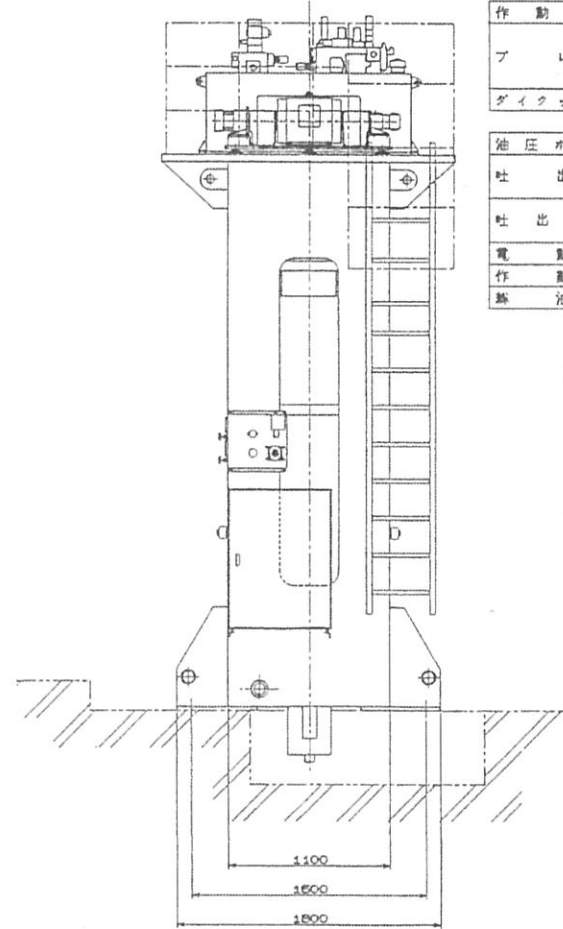
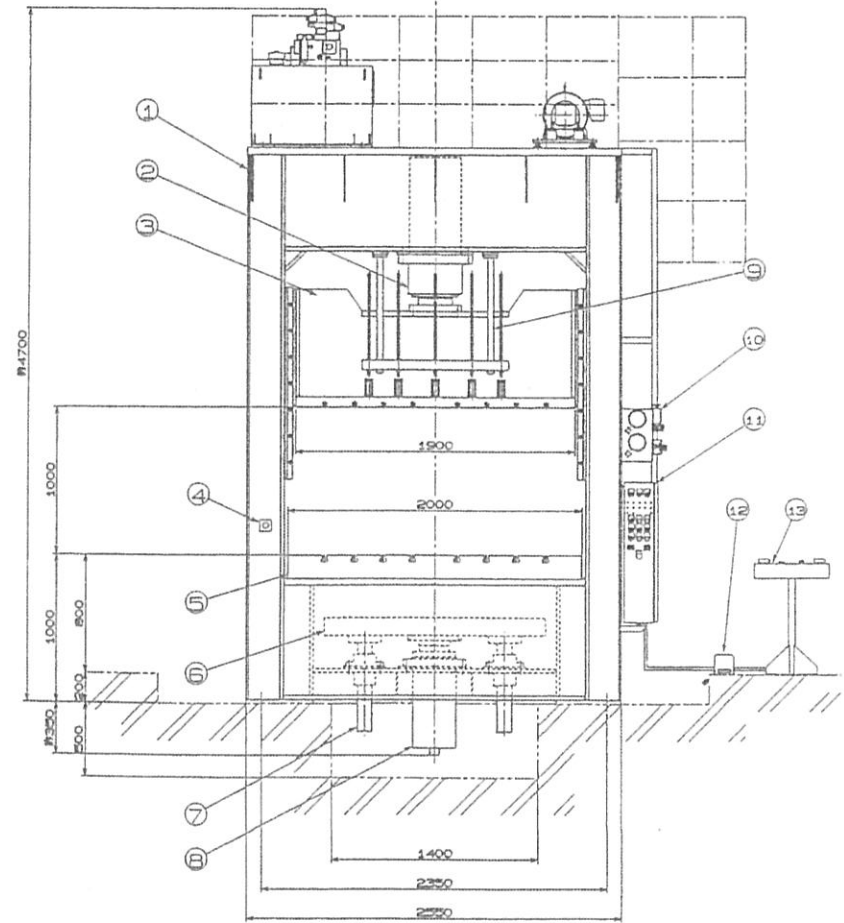
仕様

加圧能力	プレス	300-2000kN (30-200tf)
	クッション	100-700kN (10-70tf)
ストローク	プレス	500 mm
	クッション	250 mm
デライト		1000 mm
テーブル寸法		2000 mm x 1100 mm
スライド寸法		1900 mm x 900 mm
クッションテーブル寸法		1500 mm x 750 mm
テーブル高さ		FL+800 mm

作動速度		60 Hz
プレス加圧	下降	50.0 mm/sec
	上昇	1.0-6.5 mm/sec
ダイクッション	上昇	125.0 mm/sec
	下降	42.0 mm/sec

油圧ポンプユニット		60Hz
吐出量	高圧	22.9 L/min
	低圧	131.0 L/min
吐出圧力	高圧	約 35.3MPa (350kgf/cm ²)
	低圧	6.8MPa (70kgf/cm ²)
電動機		18.5kW 4P 220V 防滴保護 両軸
作動油		ISO-L-HM32
漏油量		約450L

- 特記事項
- クッションピンは#3Bとし、ピン1本に作用する荷重は MAX. 5TON以下で使用下さい。
 - スライドに取り付ける上型重量は、約2000kg以下として下さい。
 - 「寸動」は、全型調整等の調整作業に使用し、其作業は「自動」運転にて行なって下さい。



13	電気操作スタンド	1	
12	フットスイッチ	1	
11	電気制御盤	1	
10	油圧操作ボックス	1	
9	カンガシ厚シ	1式	
8	D. C用油圧ジャッキ	1	70tf 250st
7	クッション用ガイド	2	
6	クッションテーブル	1	
5	テーブル	1	
4	非常停止押知スイッチ	3	
3	スライド	1	
2	プレス用油圧ジャッキ	1	200tf 500st
1	本体フレーム	1	
部	部品名	材質	数量
1	22.7.20	鋼	4部
2	大系	鋼	D. C用油圧ジャッキ
3	22.7.20	鋼	4部
4	22.7.20	鋼	4部
5	22.7.20	鋼	4部
6	22.7.20	鋼	4部
7	22.7.20	鋼	4部
8	22.7.20	鋼	4部
9	22.7.20	鋼	4部
10	22.7.20	鋼	4部
11	22.7.20	鋼	4部
12	22.7.20	鋼	4部
13	22.7.20	鋼	4部
14	22.7.20	鋼	4部
15	22.7.20	鋼	4部
16	22.7.20	鋼	4部
17	22.7.20	鋼	4部
18	22.7.20	鋼	4部
19	22.7.20	鋼	4部
20	22.7.20	鋼	4部
21	22.7.20	鋼	4部
22	22.7.20	鋼	4部
23	22.7.20	鋼	4部
24	22.7.20	鋼	4部
25	22.7.20	鋼	4部
26	22.7.20	鋼	4部
27	22.7.20	鋼	4部
28	22.7.20	鋼	4部
29	22.7.20	鋼	4部
30	22.7.20	鋼	4部
31	22.7.20	鋼	4部
32	22.7.20	鋼	4部
33	22.7.20	鋼	4部
34	22.7.20	鋼	4部
35	22.7.20	鋼	4部
36	22.7.20	鋼	4部
37	22.7.20	鋼	4部
38	22.7.20	鋼	4部
39	22.7.20	鋼	4部
40	22.7.20	鋼	4部
41	22.7.20	鋼	4部
42	22.7.20	鋼	4部
43	22.7.20	鋼	4部
44	22.7.20	鋼	4部
45	22.7.20	鋼	4部
46	22.7.20	鋼	4部
47	22.7.20	鋼	4部
48	22.7.20	鋼	4部
49	22.7.20	鋼	4部
50	22.7.20	鋼	4部
51	22.7.20	鋼	4部
52	22.7.20	鋼	4部
53	22.7.20	鋼	4部
54	22.7.20	鋼	4部
55	22.7.20	鋼	4部
56	22.7.20	鋼	4部
57	22.7.20	鋼	4部
58	22.7.20	鋼	4部
59	22.7.20	鋼	4部
60	22.7.20	鋼	4部
61	22.7.20	鋼	4部
62	22.7.20	鋼	4部
63	22.7.20	鋼	4部
64	22.7.20	鋼	4部
65	22.7.20	鋼	4部
66	22.7.20	鋼	4部
67	22.7.20	鋼	4部
68	22.7.20	鋼	4部
69	22.7.20	鋼	4部
70	22.7.20	鋼	4部
71	22.7.20	鋼	4部
72	22.7.20	鋼	4部
73	22.7.20	鋼	4部
74	22.7.20	鋼	4部
75	22.7.20	鋼	4部
76	22.7.20	鋼	4部
77	22.7.20	鋼	4部
78	22.7.20	鋼	4部
79	22.7.20	鋼	4部
80	22.7.20	鋼	4部
81	22.7.20	鋼	4部
82	22.7.20	鋼	4部
83	22.7.20	鋼	4部
84	22.7.20	鋼	4部
85	22.7.20	鋼	4部
86	22.7.20	鋼	4部
87	22.7.20	鋼	4部
88	22.7.20	鋼	4部
89	22.7.20	鋼	4部
90	22.7.20	鋼	4部
91	22.7.20	鋼	4部
92	22.7.20	鋼	4部
93	22.7.20	鋼	4部
94	22.7.20	鋼	4部
95	22.7.20	鋼	4部
96	22.7.20	鋼	4部
97	22.7.20	鋼	4部
98	22.7.20	鋼	4部
99	22.7.20	鋼	4部
100	22.7.20	鋼	4部