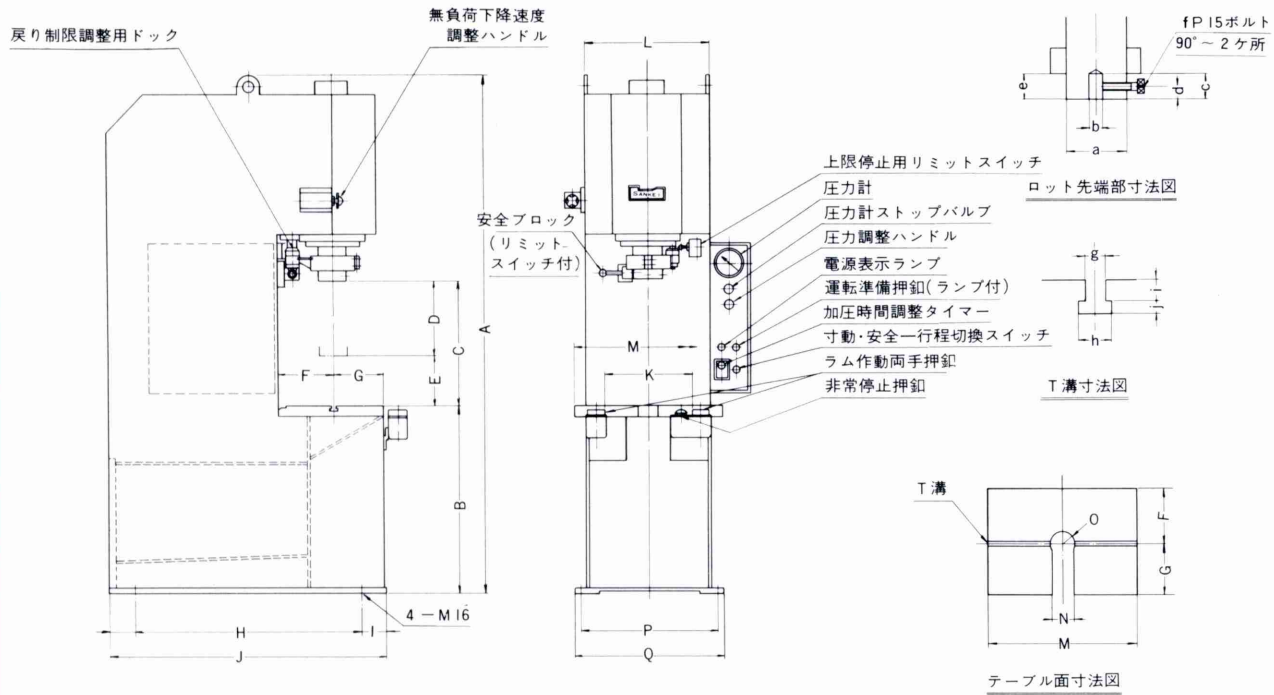




# 標準寸法図



## 〔特徴〕

1. 堅牢な剛性を有しコンパクトなC型コラム形式であります。
2. 高速シリンダーによる高生産性を有します。
3. 電動式両手押釦により、安全、簡易な操作性です。
4. 多様化する用途、ニーズに対応可能です。
5. 静粛、円滑な運転ができます。

## 〔標準プレスの動作〕

1. 寸動  
 ラム下降……押釦を両方同時に押す  
 ラム停止……どちらかの押釦を離す  
 ラム上昇……押釦を両方同時に離す
2. 安全一行程  
 両手押釦を同時に押すとラムは下降開始しタイマーの設定時間分を下降、加圧後自動上昇し停止します。  
 タイマーの設定時間はカシメ、圧入等の作業時間により任意に設定出来ます。

- 安全プレス諸規定に基づく設計、製作であります。
- 当社では各種の用途に応じた専用機能的油圧プレスの製作も行っております。
- 上記仕様及び説明は予告なく変更することがあります。

## 標準寸法表

(単位: mm)

型式能力	PR 3 寸	PR 5 寸	PR 10 寸	PR 15 寸	PR 20 寸	PR 30 寸	PR 50 寸
A	1,630	1,820	1,980	2,080	2,210	2,270	2,420
B	750	750	750	750	750	750	750
C	300	400	450	500	550	550	600
D	200	250	300	300	350	350	400
E	100	150	150	200	200	200	200
F	175	200	225	225	250	250	300
G	150	175	200	200	250	250	300
H	515	700	850	900	1,100	1,150	1,300
I	100	100	100	100	100	100	100
J	715	900	1,050	1,100	1,300	1,350	1,500
K	300	300	300	350	350	350	400
L	380	400	450	500	520	520	620
M	450	500	550	600	600	600	700
N	50	70	90	90	130	130	140
O	30	40	50	50	70	70	75
P	420	460	510	560	560	560	700
Q	450	500	550	600	600	600	750
a	50	73	92	118	132	160	190
b	20 H 7	25 H 7	30 H 7	30 H 7	30 H 7	35 H 7	40 H 7
c	50	50	50	50	60	60	60
d	20	20	20	25	25	30	30
e	35	40	50	50	50	60	60
f	10	12	12	12	14	14	14
g	16	16	16	16	16	16	20
h	27	27	27	27	27	27	34
i	16	16	16	16	16	16	20
j	11	11	11	11	11	11	14

## SANKEI 三恵機械株式会社

本 社 東京都中央区京橋 3-7-6 神谷ビル  
 〒104 電話 京橋 (562) 0 6 2 1 番(代表)  
 蒲田工場 東京都大田区南六郷 2-26-20  
 〒144 電話 蒲田 (731) 1 1 5 1 番(代表)

## 代理店