

OKK

機械本体標準仕様

項目	MH-2V・2P	MH-3V II・3P II	MH-4V・4P	MH-5VJ・5PJ
(1)最大加工容積 (X・Y・Z) mm	720×260×450	920×350×450	1,100×420×500	1,300×420×500
(2)移動量				
X軸方向移動量(テーブル左右) mm	720	920	1,100	1,300
Y軸方向移動量(テーブル前後) mm	260	350	420	420
Z軸方向移動量(主軸頭上下) mm	450	450	500	500
テーブル上面から主軸端面までの距離(Vのみ) mm	80~530	100~550	100~600	100~600
コラム前面から主軸中心線までの距離(Vのみ) mm	310	410	520	520
テーブル上面から主軸中心線までの距離(Pのみ) mm	15~465	30~480	50~550	50~550
主軸中心とオーバーアーム下面の距離(Pのみ) mm	135	150	190	190
(3)テーブル				
テーブル作業面の大きさ mm	1,310×300	1,650×380	2,000×450	2,250×450
テーブル作業面の形状 T溝本数×寸法mm	3×18 ^{H8}	3×18 ^{H8}	3×22 ^{H8}	3×22 ^{H8}
工作物許容質量 kg	500	1,000	1,500	1,500
(4)主軸	JIS B6101 No. 50 (128.570)			
主軸端(主軸端の直径) (mm)	JIS B6101 No. 50 (128.570)			
主軸回転速度(変換数) min ⁻¹	60~1,800 (12)	45~1,600 (12)	4V・5VJ...22~1,400 (18)	4P・5PJ...17~1,350 (18)
アーバサポート使用時の主軸最高回転速度 min ⁻¹	MH-2P 680 (1,800)	MH-3P 670 (1,600)	MH-4P・5PJ 630 (1,350)	
(5)送り速度				
切削送り速度	60Hz	50Hz	60Hz	50Hz
テーブル左右・前後(変換数) mm/min	10~1,650 (12)	8.5~1,400(12)	9~1,600 (16)	7.5~1,320(16)
主軸頭上下(変換数) mm/min	上記の1/3となります			
早送り速度				
テーブル左右・前後 mm/min	60Hz...3,000		50Hz...2,500	
主軸頭上下 mm/min	上記の1/3となります			
(6)電動機				
主軸用電動機 P×KW	4×3.7	4×7.5	4×15	4×18.5
送り軸用電動機 P×KW	4×0.75	4×1.5	4×2.2	
切削油剤用電動機 P×W	2×60	2×125	2×180	
(7)機械質量 kg	2,850	4,200	6,800	7,000
(8)所要床面の大きさ mm	2,420×1,620	3,095×1,860	3,730×2,270	4,180×2,270
(9)電源 AC200/220V・50/60Hz KVA	7	14	28	30

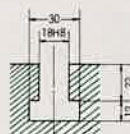
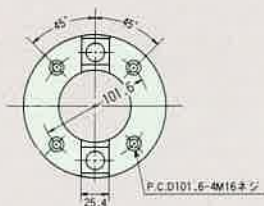
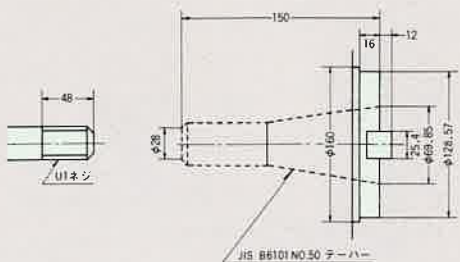
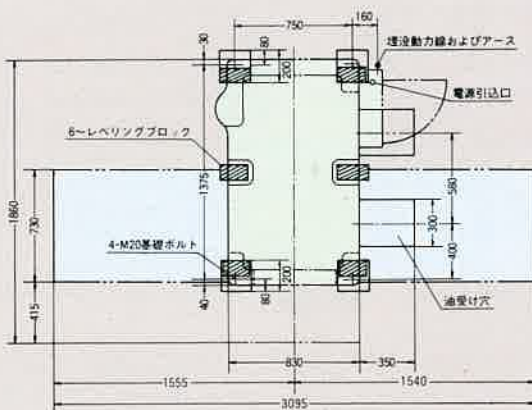
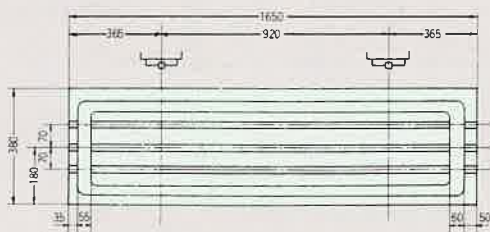
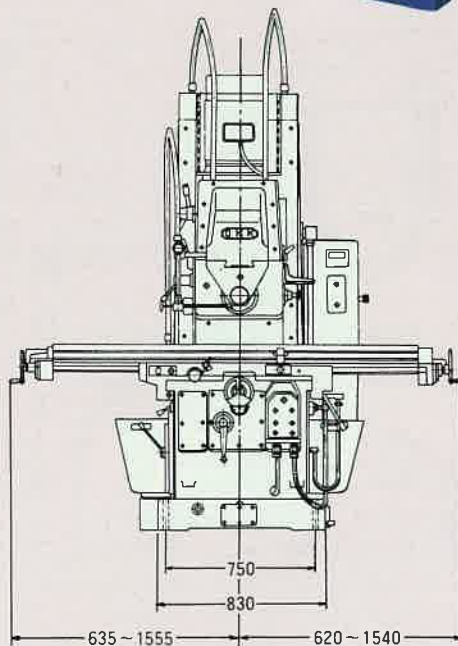
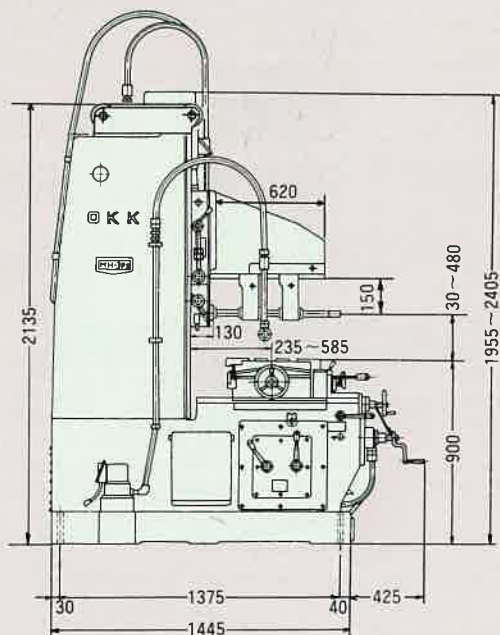
〔 〕はオプション。

●仕様および寸法は改良のため予告なく変更することがあります。

MH-3P II ベッド形フライス盤



主要寸法図



バーチカルアタッチメント

横形機の主軸頭に取り付けて立フライス盤と同様の作業を行なうもので主軸を垂直面内で自由に旋回させることができます。



項目	機種	MH-2P	MH-3PII	MH-4P・MH-5PJ
主軸端とテーブル上面の距離(主軸垂直) mm		0~400	0~415	0~457
主軸中心とコラム前面の距離 mm		330	375	480
主軸端		JIS-B-6101 No. 50	JIS-B-6101 No. 50	JIS-B-6101 No. 50
主軸端の直径 mm		128.57	128.57	128.57
主軸回転速度(変換数)		本体主軸と同じ	本体主軸と同じ	本体主軸と同じ
主軸頭旋回角度		左右各180°	左右各180°	左右各180°
質量 kg		100	110	200

ユニバーサルアタッチメント

横形機に取り付けて、主軸を垂直面内と水平面内で自由に旋回させることができるので、きわめて広範囲の作業が可能です。



項目	機種	MH-2P	MH-3PII	MH-4P・MH-5PJ
主軸端とテーブル上面の距離(主軸垂直) mm		0~400	0~415	0~464
主軸中心とコラム前面の距離(主軸垂直) mm		345	430	520
主軸中心とテーブル上面の距離(主軸水平) mm		95~410	100~400	100~470
主軸端		JIS-B-6101 No. 40	JIS-B-6101 No. 50	JIS-B-6101 No. 50
主軸端の直径 mm		88.882	128.57	128.57
主軸回転速度(変換数)		本体主軸と同じ	本体主軸と同じ	本体主軸と同じ
中間頭旋回角度(主軸水平)		左右各135°	左右各180°	左右各145°
主軸頭旋回角度(主軸水平)		左右各140°	左右各165°	左右各150°
質量 kg		120	175	250