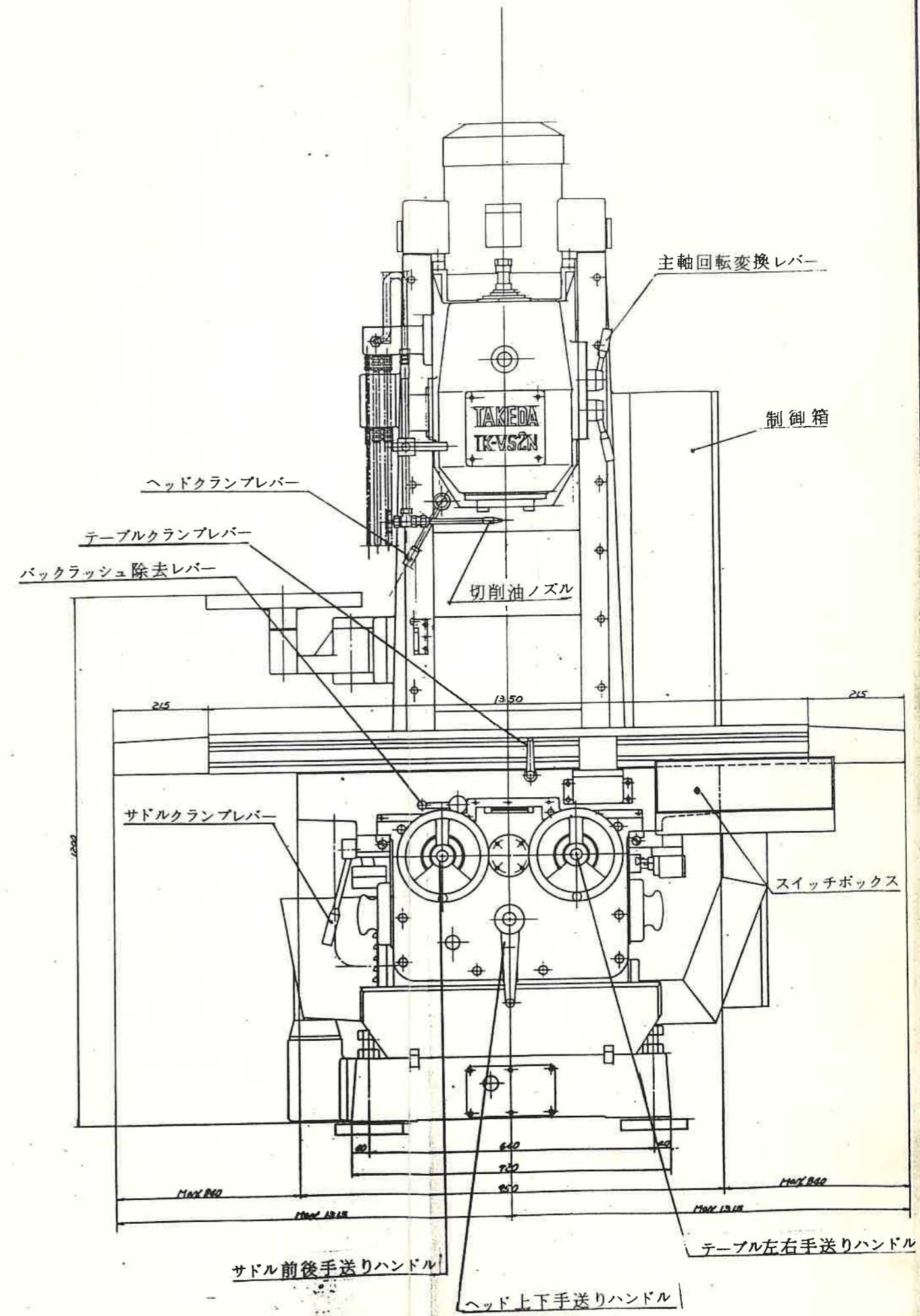
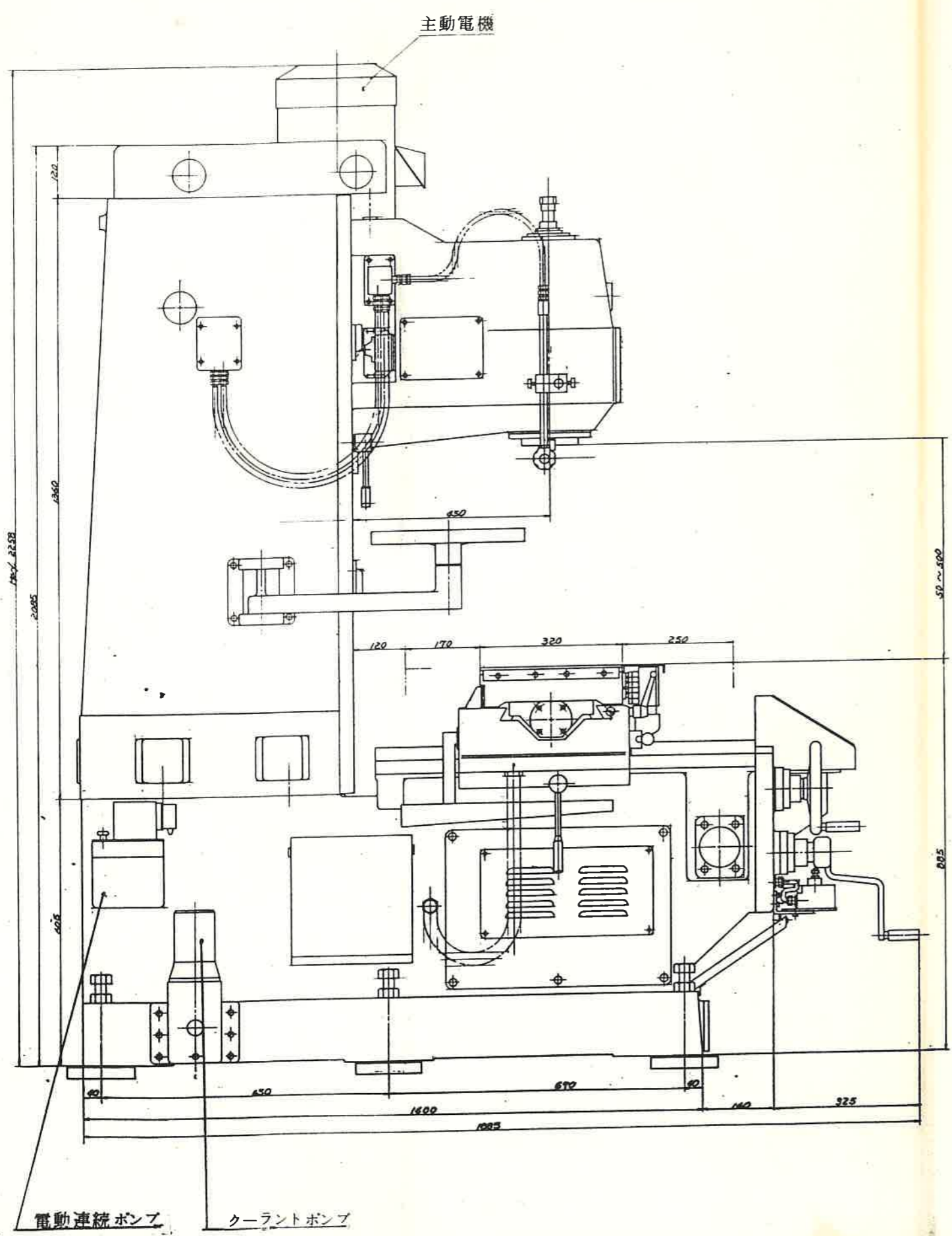


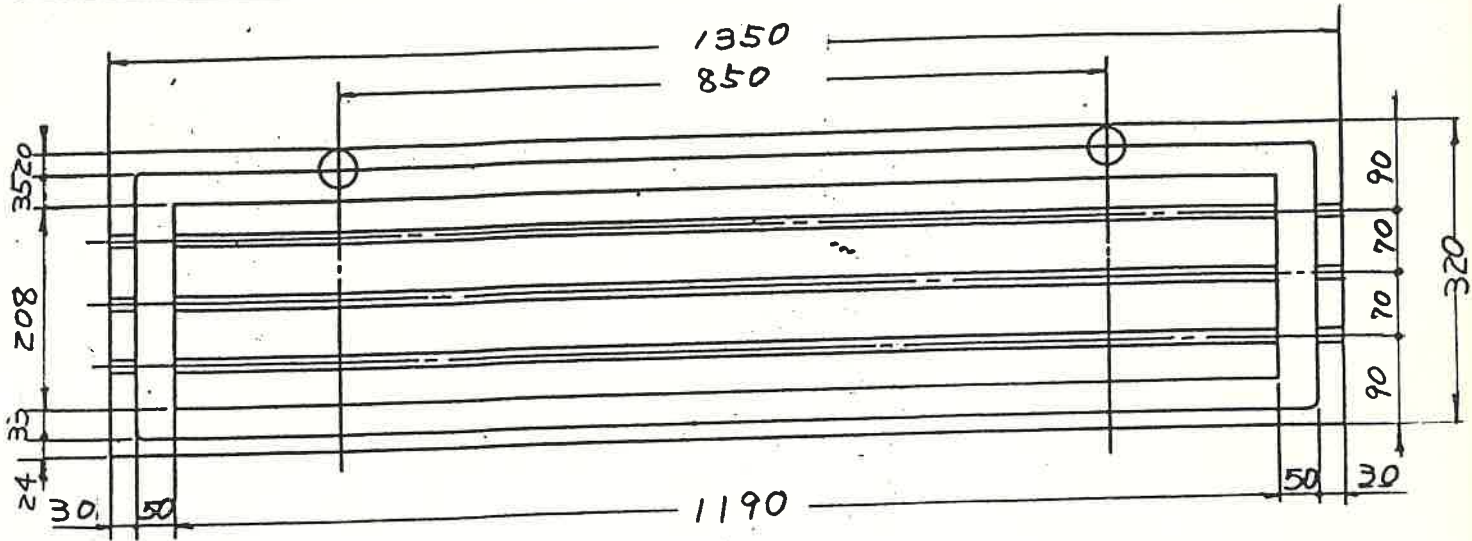
TK-VS2N型仕様		
ストローク		
テーブル左右方向 (X)	mm	850
テーブル前後方向 (Y)	mm	420
主軸頭上下方向 (Z)	mm	450
主軸端面からテーブル上面まで	mm	50~500
主軸中心からコラムまで	mm	450
テーブル		
テーブルの寸法	mm	1350 × 320
テーブルの溝数及び寸法	mm	3 × 18 ^{H8} (70ピッチ)
主軸頭		
主軸穴ターバー	mm	50
※ 主軸回転数 (変換数) rpm		60~1720 (12) 60HZ
		50~1435 (12) 50HZ
送り速度		
テーブル左右前後	mm/min	20~1800 (無段)
主軸頭上下	mm/min	10~900 (無段)
テーブル左右前後早送り	mm/min	3500
主軸頭上下早送り	mm/min	1750
電動機		
主軸駆動用		5.5 KW 4P
送り駆動用		1.5 KW (D,C)
切削油ポンプ		60 W × 2P
潤滑油ポンプ		200 W × 2P
据付け面積	mm	14.00 × 720
機械重量	kg	(3500)
※ 主軸回転数詳細	60 HZ rpm	60 85 118 160 225 310 340 480
		660 880 1245 1720
	50 HZ rpm	50 70 100 135 190 260 285 400
		550 785 1040 1485

3	主要寸法及び各部の名称	
---	-------------	--

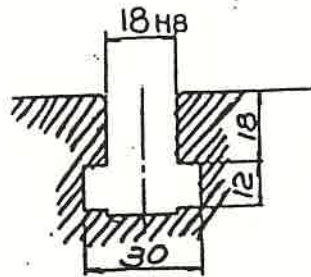


3	主要寸法および各部の名称
---	--------------

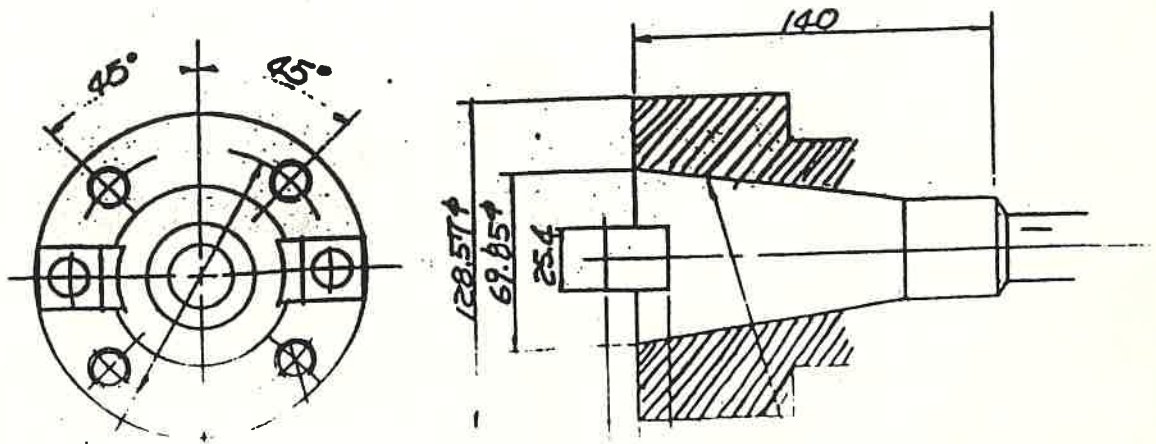
テ-ア-ル



1 ミン



軸受



PCD101.6

4-M16

12.5 : 1/2.5

NST N050