

藤井 正面旋盤

50-4FLH-15

1 主仕様
容量

中心の高さ	550 mm
ベッド上の振り	1,100 "
ギヤツプ上の振り	1,500 "
往復台上の振り	800 "
センター間の距離	1,500 mm

主軸

テーパー穴	MT#6
貫通穴径	55 φ
回転速度	12段 7~280 R.P.M
前部主軸直径	160 φ
面板の直径	1,260 φ

往復台

送り速度	縦送り	108段 0.125~3,493 $\frac{mm}{rev}$
	横送り	108段 0.060~1,677 "
	刃物台送り	108段 0.030~0,839 $\frac{mm}{rev}$
横送り台最大移動量		650 $\frac{mm}{min}$
上部刃物台最大移動量		300

ネジ切

親ネジの直径 × ピッチ	60 φ × 12
ネジ切の範囲 ライトウオース	1/4~28 $\frac{mm}{吋}$
メートルネジ	1~96 mm

心押台

心押軸の直径	130 φ
心押軸のテーパー穴	MT#6
心押軸の移動量	300 mm

ベッド

長さ(摺動面)	2070 mm
巾	750 "
高さ	600 mm

電動機

主電動機

6P 15 kW (20HP)

潤滑油ポンプ電動機

4P 100W

機械の大きさ

機械の高さ

1,780 mm

所要床面積

1,950 × 4,400 mm

機械の正味重量 (約)

9,000 kg

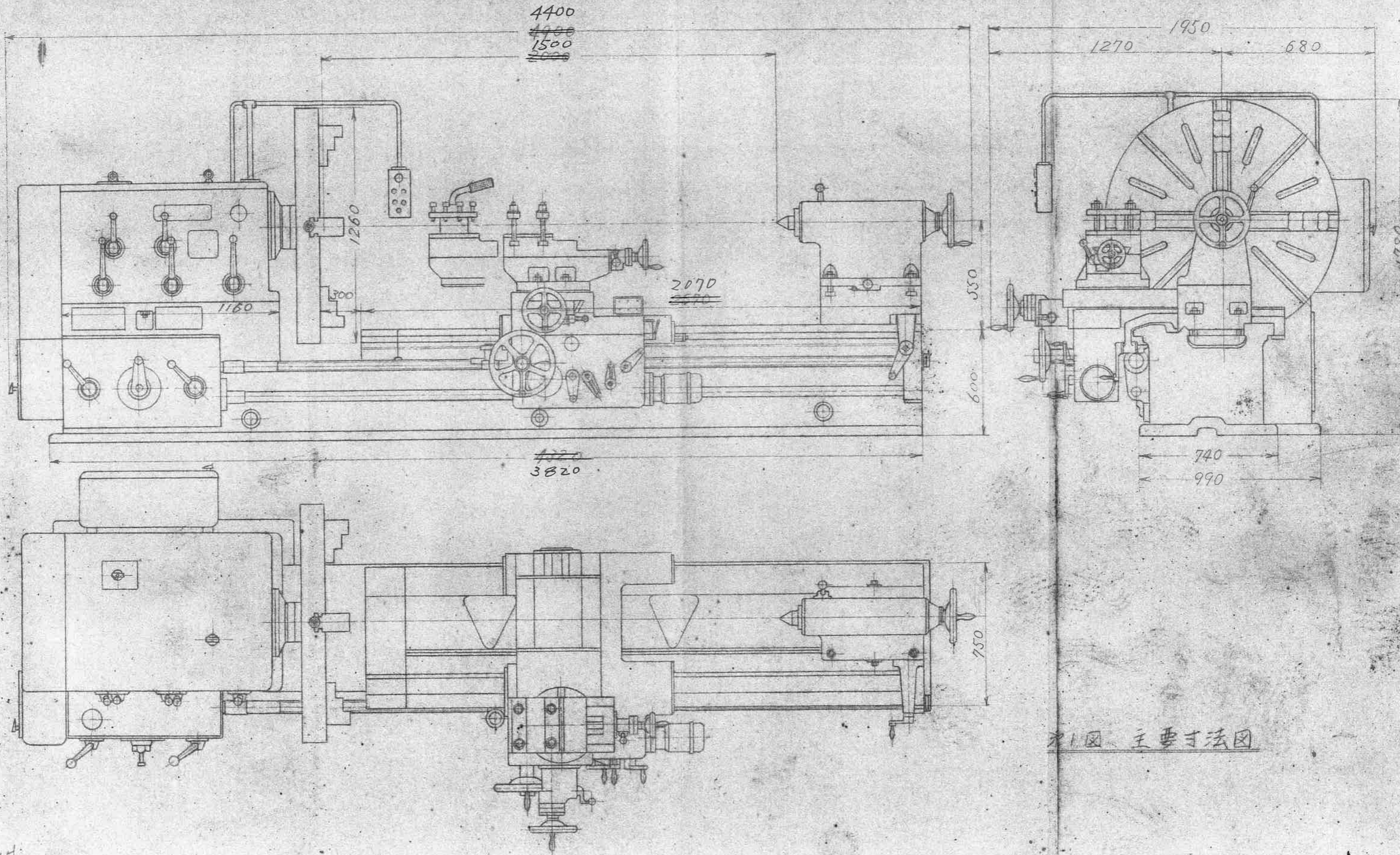
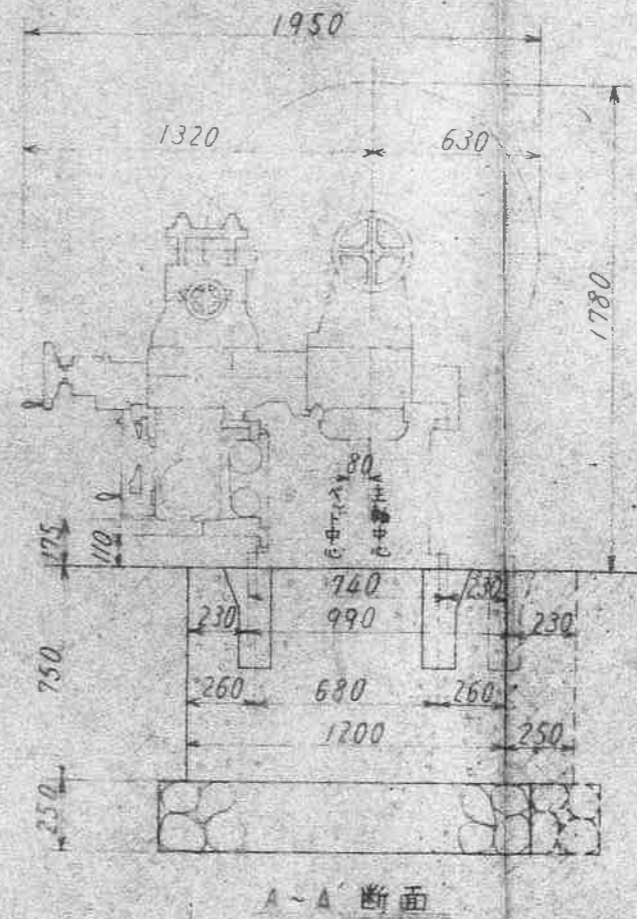
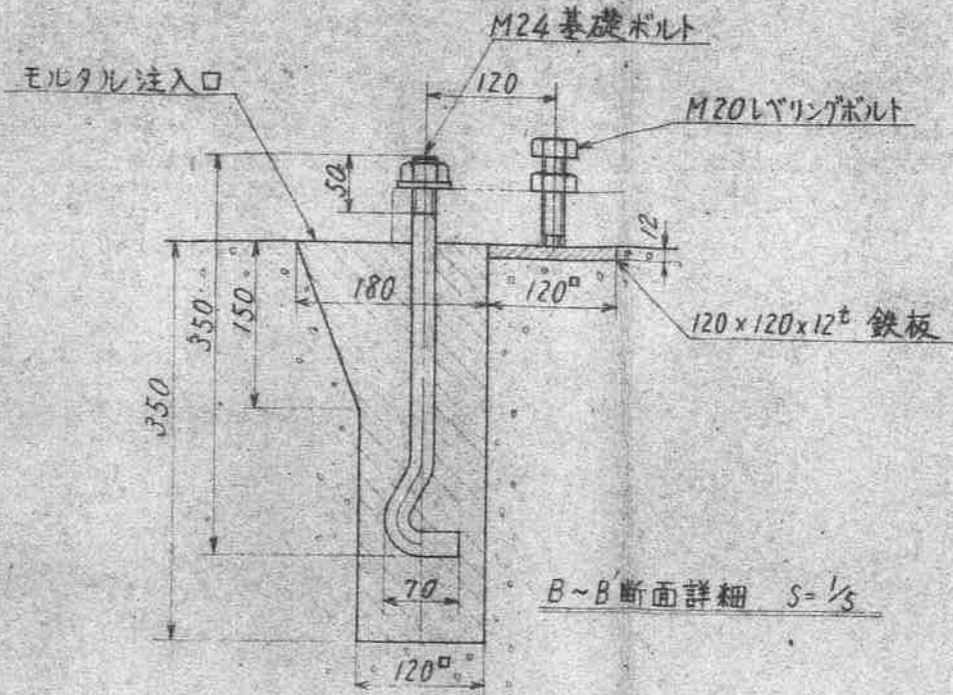
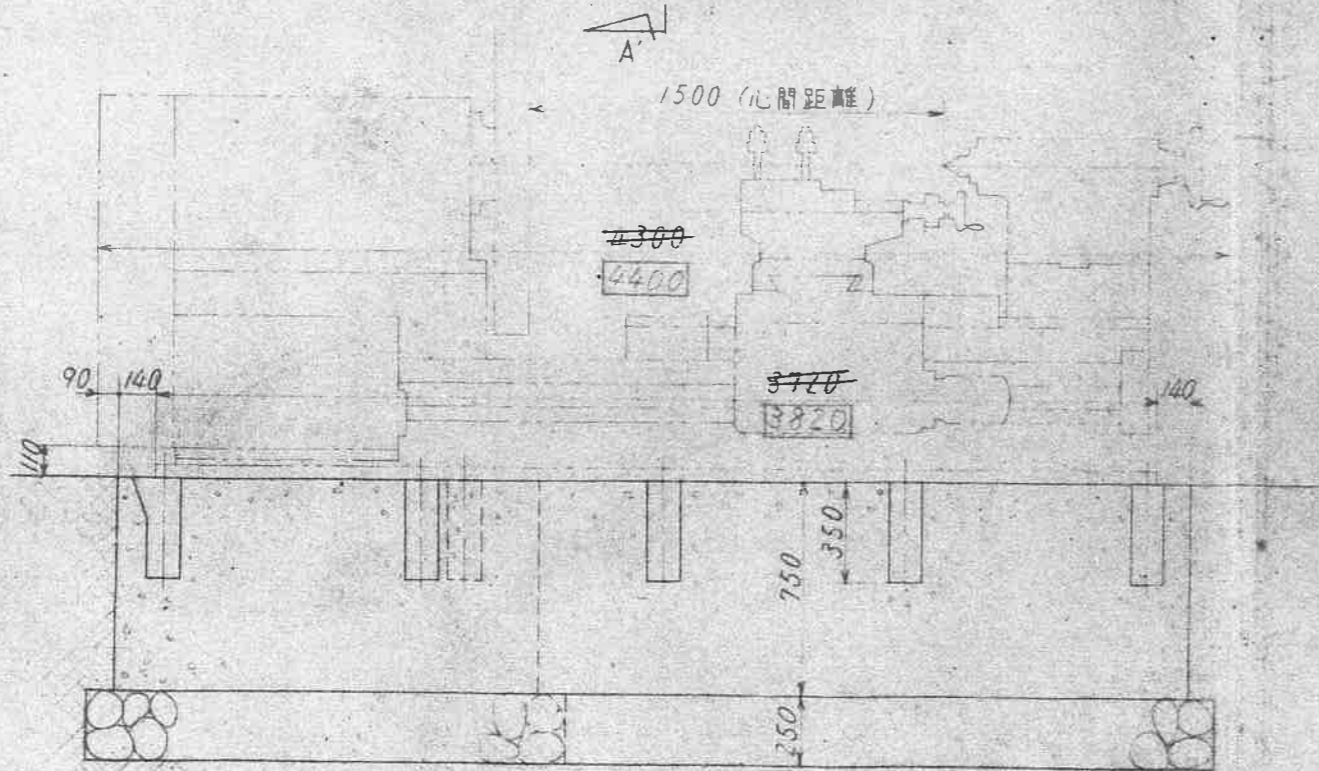
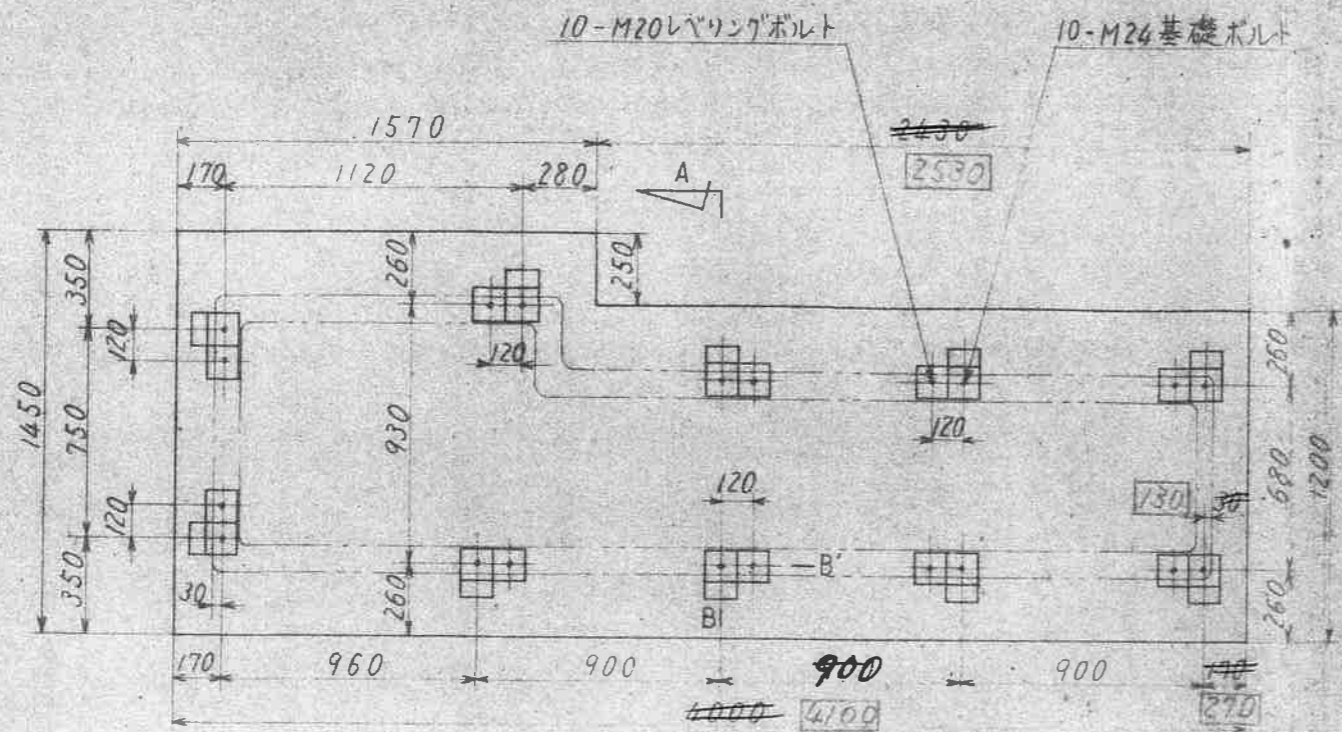


图1 主要尺寸图



- (注) 1. 基礎の深さ750mmは標準を示す。地質により加減して可。
 2. M24基礎ボルト, M20レベルリングボルト, 120x120x12^t鉄板は別属。
 3. レベルリングボルトは上勝手にて調整を終了下す。
 * 昭和46年9月以降付工内寸法に施工

符号	名称	材料	数量	備考	出図先
	本表の数量は一台分を示す	台分製造のこと		製作年月日 1970年9月25日	承認
納入先		殿	1/20	1/5	図集
	50-4FLH 正面旋盤		4FLHは100		工務
	基礎施工図				材料
					工作
	藤井精機株式会社 設計課				
					計
					合計