

直立ボール盤

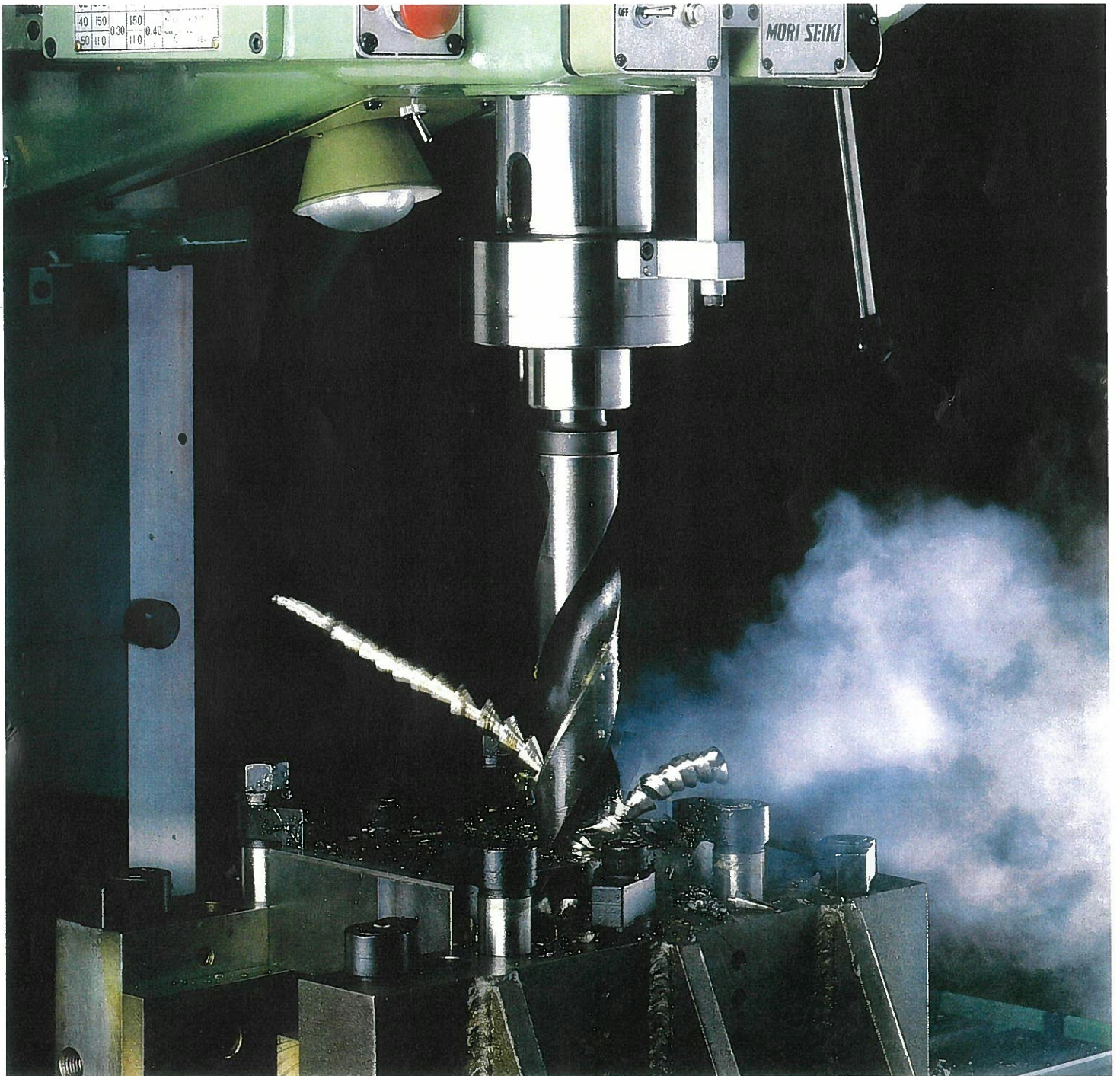
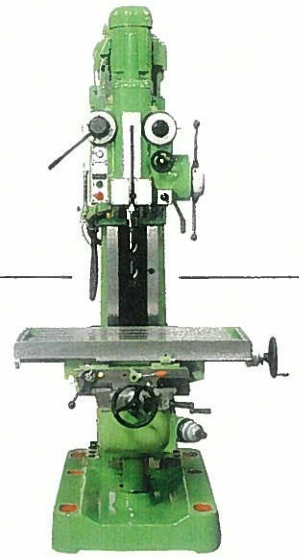
YDseries



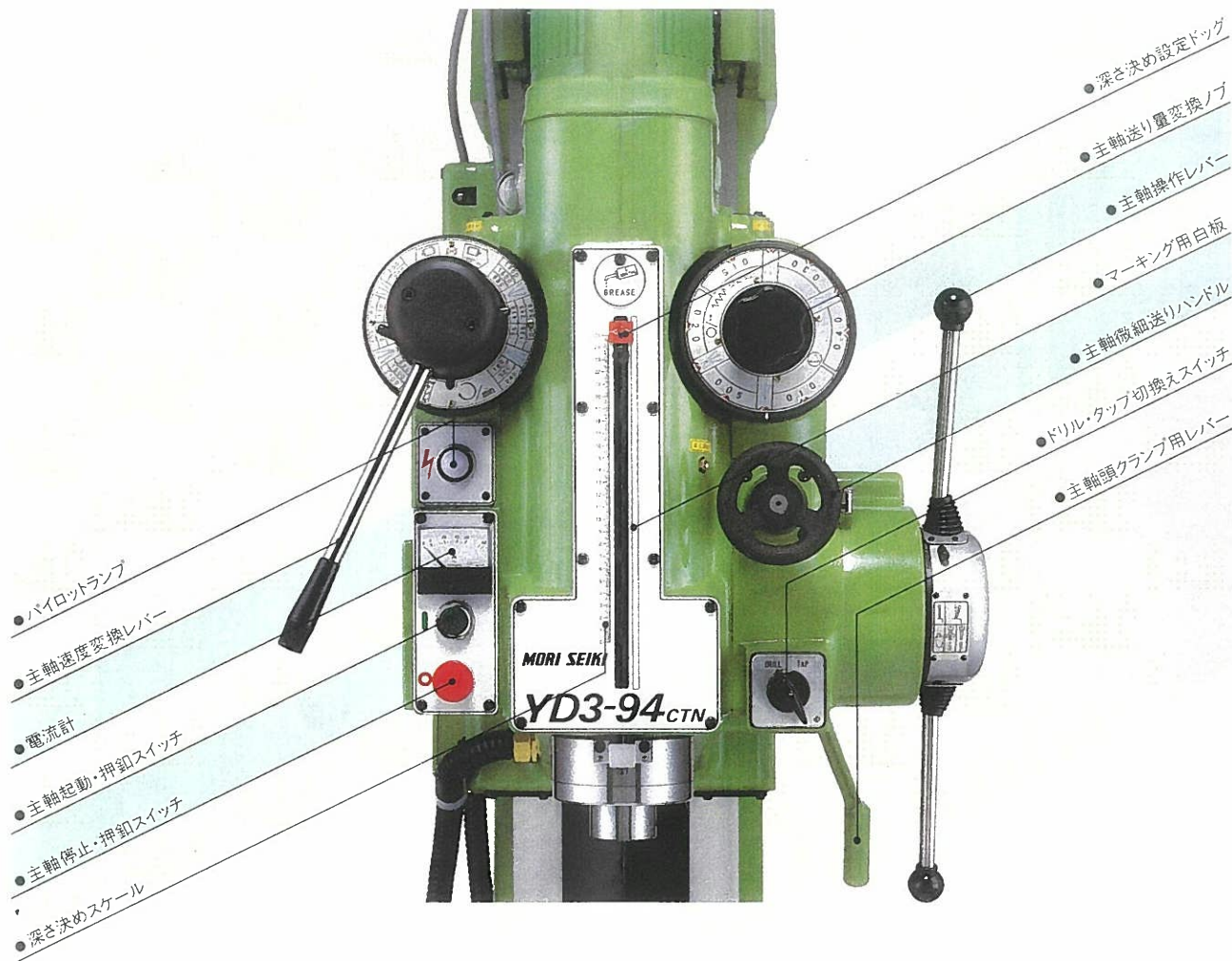
MORI SEIKI

※参考カタログです。

(機械の仕様及び付属品等は現物を優先させていただきます)



前面集中操作方式で 作業効率を大幅にアップ! ぜひ、ご活用いただきたい精鋭機です。



森精機の直立ボール盤、YDシリーズは、作業に最適な切削条件が選べるよう、速度範囲と送り量を広くとり、主軸とテーブル位置もワークに合わせて、簡単に変更できるなど、数々の新機構・改良点を加え、内容をさらに充実させました。計器、変換レバー、スイッチ、深さ決め等の操作機構はすべて前面に集めましたので、操作性の良さは抜群。逆転操作はレバーのワンタッチ切換えでOK！タップ作業が簡単です。また、直線スケールと主軸送り掛け外しには、歯形式電磁クラッチを採用（YD3-65N以上）し、作業効率の向上を計りました。強力切削にも十分な剛性と相まって、多様なニーズにきめ細かく、そして高生産性でお応えしています。生産現場を知りつくした森精機の技術と経験が、すみずみにまで活かされたYDシリーズ——まさに直立ボール盤の代名詞です。

精度・耐久性が抜群の歯車

特殊鋼を全面的に使用。精密な歯切加工を行い、研削・シェイピング仕上を施していますので、極めて高い精度と剛性を備えています。また、焼入れには高周波焼入れを採用しています。

12段変速が容易な変速装置

主軸の変速は集中式になっていますので、1本のレバー操作で12段変速が簡単に行えます。

選択の簡単な自動送り装置

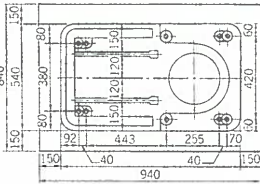
送りダイヤル操作により、自動送り（6種）を簡単に選択できます。また、自動停止装置つきですから、所要の穴あけの深さも簡単に定めることができます。

自動循環の潤滑方式

自動循環給油法を採用していますので、歯車群および主要部に対して、十分な給油ができます。

YD3-65N

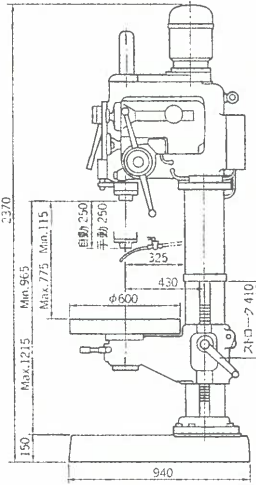
840mm



1,240mm

●基礎図

2,370mm



●外形図

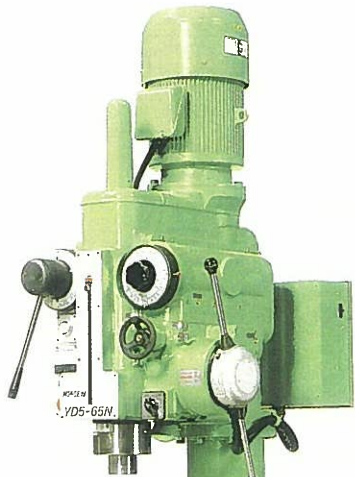
質量：850kg

深さ決め精度の高さは無類。
ドリリングはじめ
タッピンググリーミングまでこなす
優れた精度と耐久性を誇る
強力直立ボール盤です。



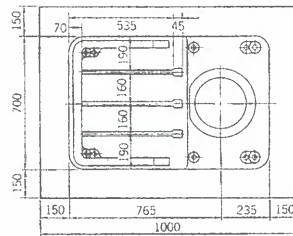
軽中
作業
テー
強靱
主軸

単位：mm

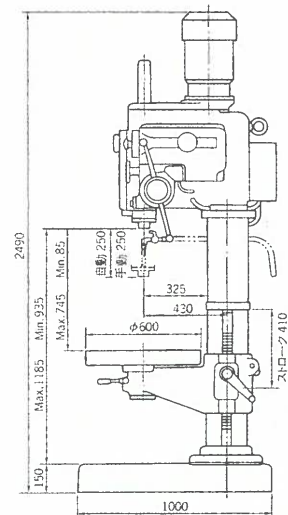


12段変速装置、自動送り装置
自動停止装置などを装備。
このクラス最大仕様の
強力重切削形。

YD5-65N



●基礎図



●外形図

単位：mm

●機械仕様

		YD 2-55	YD 3-65N	YD 5-65N	YD 3-94CTN	YD 5-94CTN
能力	最大振り	550mm	650mm	650mm	940mm	940mm
	穴あけ能力 (S45C) (FC25)	40mm 50mm	50mm 50mm	60mm 60mm	50mm 50mm	60mm 60mm
	ねじ立て能力 (S45C) (FC25)	M24 M30	M30 M36	M48 M55	M30 M36	M48 M55
	中ぐり能力 (S45C・FC25)	—	120mm	120mm	120mm	120mm
主軸	主軸端からテーブル上面までの距離	5~730mm	115~775mm	85~745mm	0~780mm	0~750mm
	主軸端からベース上面までの距離	915~1135mm	965~1215mm	935~1185mm	—	—
	上下移動量 (自動) (手動)	180mm 220mm	250mm 250mm	250mm 250mm	250mm 250mm	250mm 250mm
	テーパ穴	MT4	MT4	MT5	MT4	MT5
	回転速度交換数	12段	12段	12段	12段	12段
	回転速度 (50Hz) (60Hz)	60, 85, 110, 135, 185, 235, 340, 440, 575, 740, 960, 1270 min ⁻¹	62, 83, 110, 150, 200, 270, 345, 455, 625, 820, 1100, 1500 min ⁻¹	41, 55, 73, 100, 135, 180, 230, 305, 415, 545, 735, 1000 min ⁻¹	62, 83, 110, 150, 200, 270, 345, 455, 625, 820, 1100, 1500 min ⁻¹	41, 55, 73, 100, 135, 180, 230, 305, 415, 545, 735, 1000 min ⁻¹
軸	送り量交換数	3段	6段	6段	6段	6段
	自動送り量	0.10, 0.20, 0.30mm/rev.	0.05, 0.10, 0.15, 0.20, 0.30, 0.40mm/rev.	0.05, 0.10, 0.15, 0.20, 0.30, 0.40mm/rev.	0.05, 0.10, 0.15, 0.20, 0.30, 0.40mm/rev.	0.05, 0.10, 0.15, 0.20, 0.30, 0.40mm/rev.
	作業面の大きさ	φ510mm	φ600mm	φ600mm	1000×500mm	1000×500mm
	上下移動量	500mm	410mm	410mm	290mm	290mm
テーブル	前後×左右移動量	—	—	—	300×600mm	300×600mm
	T溝(呼び寸法)	16mm	18mm	18mm	18mm	18mm
ベース	ベースの大きさ(幅×奥行)	500×900mm	540×940mm	700×1000mm	730×1270mm	730×1270mm
電動機	主軸用電動機	1.5kW-4P	2.2kW-4P	ブレーキ付 3.7kW-6P	2.2kW-4P	ブレーキ付 3.7kW-6P
据付	機械の高さ	2200mm	2370mm	2490mm	2555mm	2665mm
	所要床面積(幅×奥行)	770×970	800×1045	800×1080	1817×1695	1817×1695
	質量	650kg	850kg	950kg	1550kg	1600kg
特別仕様		●クーラント装置 ●6ボールモータ ●主軸上限送り出し信号	●クーラント装置 ●6ボールモータ ●主軸上限送り出し信号	●クーラント装置 ●主軸上限送り出し信号	●クーラント装置 ●6ボールモータ ●主軸上限送り出し信号	●クーラント装置 ●主軸上限送り出し信号

●6ボールモータ 標準機より低い回転数が得られます。 ●クーラント装置 タンク容量24L、使用ポンプ60W。 ●主軸上限送り出し信号 インデックス等の運動に使用します。
●仕様・付属品・安全装置などに関するご要望があれば、森精機の担当窓口にご相談ください。

株式会社 森精機製作所

本社 東京都葛飾区新小岩山手町352(〒133-111) TEL (0743) 3-1121 FAX (0743) 2-6713 TELEX 5322-785
 奈良工場 奈良県大和郡山手町野町352(〒639-111) TEL (0743) 3-1121
 伊賀工場 三重県阿山郡伊賀町御代20(〒519-144) TEL (059) 45-4151
 岐阜工場 岐阜県岐阜市北郷山町105(〒603-111) TEL (0745) 3-1125

- 仙台営業所 仙台市太白区西多賀4丁目4-18(〒982) TEL (022) 243-2501
- 山形営業所 山形市花畑2丁目18-74(〒990) TEL (0236) 33-4911
- 新潟営業所 新潟県長岡市新堀3丁目2-12(〒950-21) TEL (0258) 46-7311
- 郡山営業所 福島県郡山市神代2丁目10(〒963-02) TEL (0249) 61-0611
- 水戸営業所 茨城県水戸市千波町1838-7(〒310) TEL (0292) 43-4811
- 宇都宮営業所 栃木県宇都宮市上里町769(〒321-01) TEL (0286) 59-4451
- 高崎営業所 群馬県高崎市中央通397-2(〒370) TEL (0273) 28-1321
- 太田営業所 群馬県太田市赤井3丁目1(〒373) TEL (0276) 45-6585
- 埼玉営業所 埼玉県上尾市清田2丁目7-19(〒362) TEL (048) 775-7151
- 東京営業所 東京都豊田区豊田4丁目14-16(〒130) TEL (03) 3625-0395
- 八王子営業所 東京都八王子市大和田町2丁目19-11(〒192) TEL (0426) 45-5891
- 横浜営業所 横浜市港北区新横浜3丁目9-3(〒222) TEL (045) 473-6631
- 長野営業所 長野県上田市坂本町1丁目4-3(〒386) TEL (0268) 25-1051
- 静岡営業所 静岡県清岡町14-15(〒420) TEL (054) 251-2501
- 浜松営業所 静岡県浜松市東区新居町3397-17(〒431-03) TEL (053) 595-1711
- 金沢営業所 石川県金沢市2丁目198(〒921) TEL (0762) 40-2254
- 愛知営業所 愛知県安城市石町1丁目22-4(〒445) TEL (0566) 75-1711
- 名古屋営業所 名古屋市千代田区名駅2丁目35-16(〒450) TEL (052) 563-1261
- 岐阜営業所 岐阜市藤原町3丁目144-1(〒500) TEL (0582) 74-0781
- 三重営業所 三重県阿山郡伊賀町御代20番地(〒519-144) TEL (0595) 45-6524
- 京都営業所 京都市伏見区下鳥羽長田町82(〒612) TEL (075) 612-2801
- 大阪営業所 大阪府東成区中道2丁目1-1(〒537) TEL (06) 976-5101
- 奈良営業所 大阪府高石市西石町8丁目1-1(〒592) TEL (0722) 65-6201
- 姫路営業所 兵庫県姫路市野町58(〒672) TEL (0792) 85-1901
- 岡山営業所 岡山県山手町3丁目16-33(〒700) TEL (086) 243-1011
- 高松営業所 香川県高松市東区新居町1319-8(〒760-01) TEL (0878) 74-5533
- 広島営業所 広島県南区金屋町2-21(〒732) TEL (082) 263-5715
- 福岡営業所 福岡県大野城市津田1丁目18-2(〒816) TEL (092) 503-8851
- 熊本営業所 熊本県上原町3-18(〒862) TEL (096) 384-3001

海外現地法人 MORI SEIKI U.S.A. INC. — 本社(アラバマ)・ロサンゼルス事務所・シカゴ事務所・テロイト事務所・
 シンガポール事務所・ホノルル事務所・ニュージャージー事務所・
 サンフランシスコ駐在員事務所・シエラビル駐在員事務所
 ○MORI SEIKI G.m.b.H. — 本社(デュッセルドルフ)・フランクフルト事務所
 ○MORI SEIKI (UK) LTD. — 本社(ミルトンキーンズ)
 ○MORI SEIKI FRANCE S.A. — 本社(オルレアン)
 ○MORI SEIKI ITALIANA S.R.L. — 本社(ミラノ)
 ○MORI SEIKI SINGAPORE PTE LTD. — 本社(シンガポール)・バンコク駐在員事務所
 ○MORI SEIKI (TAIWAN) CO., LTD. — 本社(タイペイ)

海外事務所 トロント・メキシコシティ・サンパウロ・ロンドン
 本製品は、外国為替及び外国貿易管理法に基づき(輸出税控)に該当し、従って本製品を輸出する場合は、両法に基づき許可が必要となります。