

整備表

メーカー	牧野フライス製作所
機種・型式	KEVA-55
M/No	1286
年式	2015年製
作業者	結城

日光機械株式会社
〒578-0965 東大阪市本庄西2丁目1-8
TEL 06(6747)7451 FAX 06(6748)2723

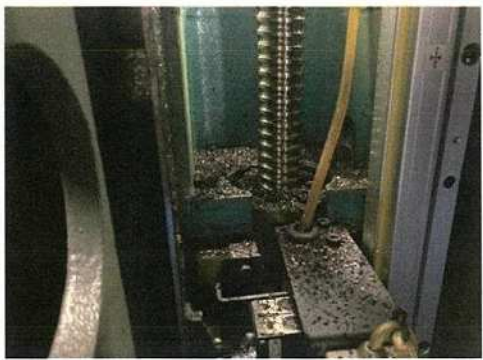
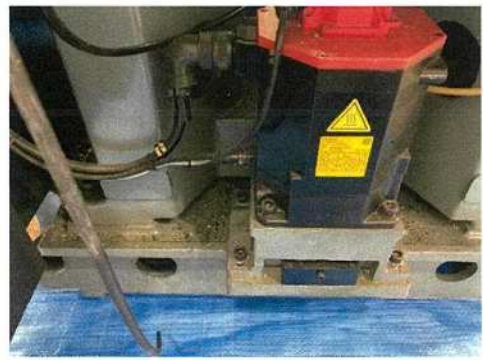


清掃前



清掃後

清掃と
主軸振り回し精度調整を
行いました。



整備内容



清掃後、
グリスアップ行いました。



小さい打痕キズ、錆など
砥石を当て、磨きました。



純正品ではありませんが、
クーラントタンクを用意しました。
電気配線済みです。



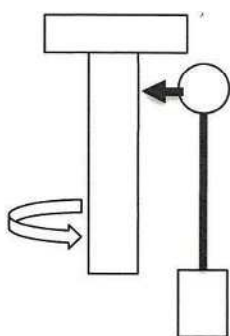
手動エアブローが
付いています。

☉ 日光機械株式会社

NCフライス精度測定表

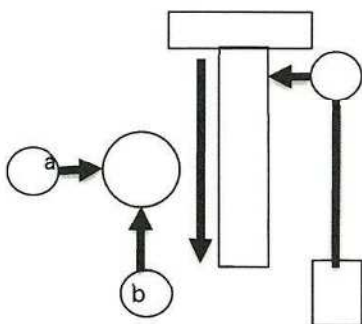
実施日	2022/10/4		
メーカー	牧野フライス製作所	制御装置	Professional En
機種	KEVA-55	機械番号	1286
製造年	2015年製	測定者	安達

テストバー振れ



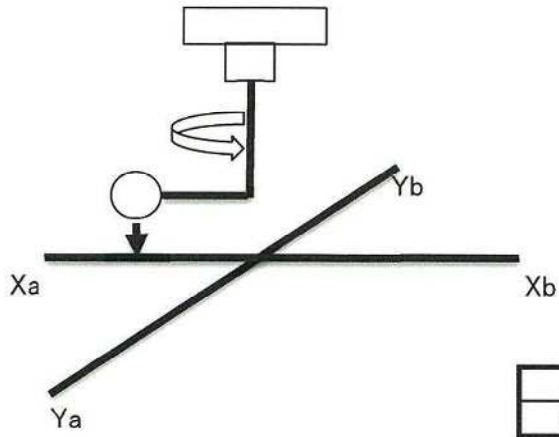
口元	先端
0.002	0.008

テストバー通り



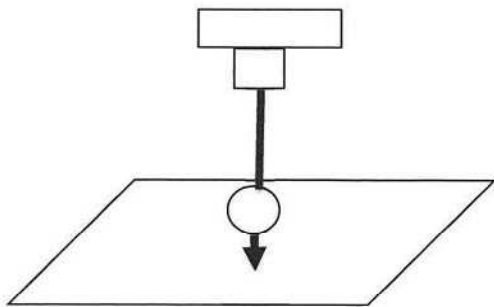
	口元	先端
a XZ	0	0.002
b YZ	0	0.002

テーブル上面振り回し



Ya	Xa	Yb	Xb
0.00	0.002	-0.002	-0.002

テーブル上面通り



5	6	7
4	1	8
3	2	9

1.	0.00
2.	-0.01
3.	-0.01
4.	-0.01
5.	-0.012
6.	-0.01
7.	-0.015
8.	-0.01
9.	-0.01

牧野 KEVA-55 機械仕様一覧

制御装置 Professional En

<主軸>

回転速度: 4000 min⁻¹

主軸テーパ: 7/24テーパ No.40

クイル上下動き: 100mm

<テーブル>

サイズ: 800mmx375mm

最大積載量: 200 kg

T溝の幅x数: 14H8mm x 3本

ストローク(XYZ): 550 x 320 x 350 mm

テーブル中心から主軸端面までの距離: 30 ~ 480 mm

<送り速度>

早送り速度(XY): 4000 mm/min

(Z): 2000 mm/min

切削送り速度(XYZ): 1 ~ 1200 mm/min

<電源・空圧>

主軸用電動機: 2.2kW / 3.7kW

電源容量: AC200 / 220V±10% 11KVA

<機械付属品>

- ・主軸ロック機構
- ・丸ハンドル3軸
- ・自動送りレバー
- ・背面カバー
- ・ベースオイルパン
- ・潤滑油自動給油装置
- ・操作入力機能: RS232Cインターフェース
- ・レイジングブロック 100mm
- ・スケールフィードバック: X. Y. Z. 1μ
- ・エアブロー装置: 手動式
- ・照明装置: 2灯
- ・クーラントタンク
- ・プログラム記憶容量: 320m
- ・バックグラウンド編集
- ・座標回転
- ・リジットタップ
- ・クイル マグネスケール表示取付仕様