

# 整備表

メーカー

オークマ

機種・型式

DRA-J 1250

年式

1972年製

M/No

132

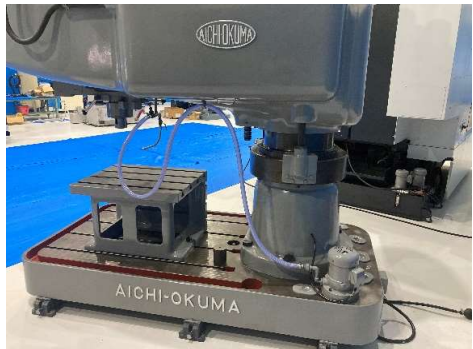
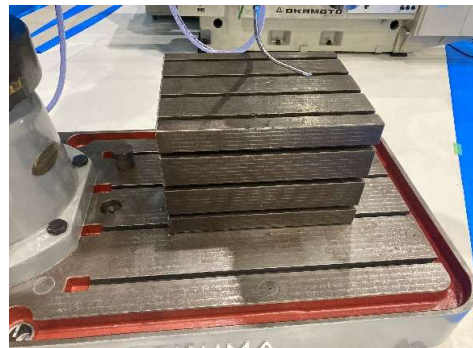
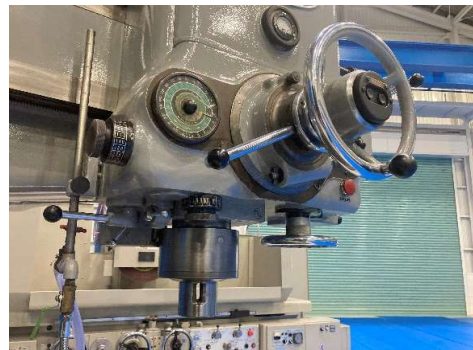
作業者

安達 麻琴

日光機械株式会社  
〒578-0965 東大阪市本庄西2丁目1-8  
TEL 06(6747)7451 FAX 06(6748)2723



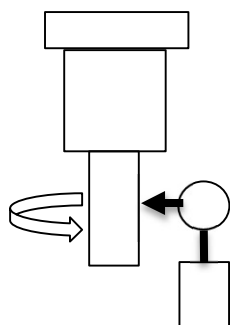
整備写真



ラジアルボール盤精度測定表

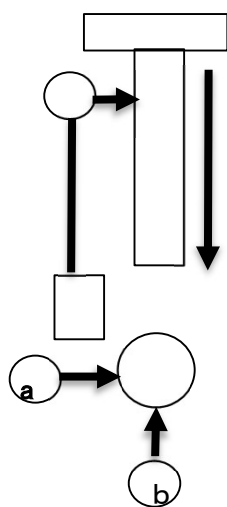
実施日	2023/5/29		
メーカー	オークマ		
機種	DRA-J 1250	機械番号	132
製造年	1972年製	測定者	安達

主軸振れ



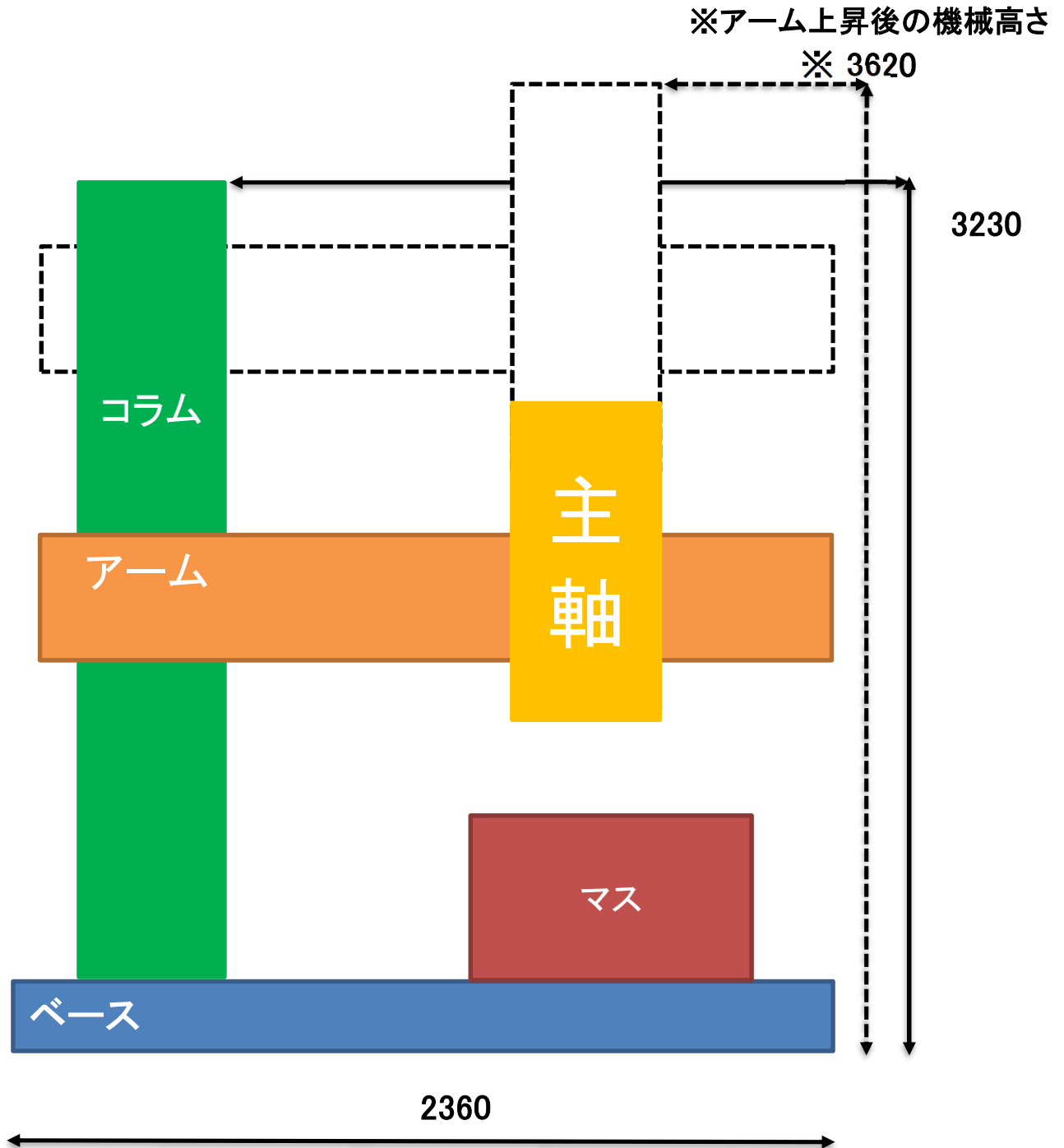
0.005

主軸通り



	口元	先端
a XZ	0	0.01
b YZ	0	0.02

# 機械外観略図



機械実寸		機械重量
機械横幅	2360mm	
機械奥行	1180mm	7200kg
機械高さ	3230mm	
※アーム上昇後機械高さ	3620mm	

# オークマ DRA-J 1250 機械仕様一覧

## <主軸>

主電動機: 5.5kw(7.5馬力)

主軸回転数: 50Hz / 14~1800rpm

60Hz / 18~2240rpm

主軸速度変換数: 22段

主軸テーパ: MT No.5

## <加工能力>

穴あけ能力:  $\Phi$  70mm

タップ立て能力: W2-1/2(外径63.5mm)

## <移動量>

左右ストローク: 905mm

クイル: 400mm

主軸端面からベース上面までの距離: 300~1485mm

## <ベース>

ベース作業面積: 1470x1170

マス: 750x600x500

アンカーボルト約350mm + 地中分 M24x8ヶ所

# アンカーボルト

