

# RAMCON 40

ラム形NCフライス盤

OH-OSP-HMC

取扱説明書

機番

納入先

殿



大隈豊和機械株式会社

大隈豊和機械株式会社

石橋
小村
承認
検印
担当
作成
小村

1. 仕様

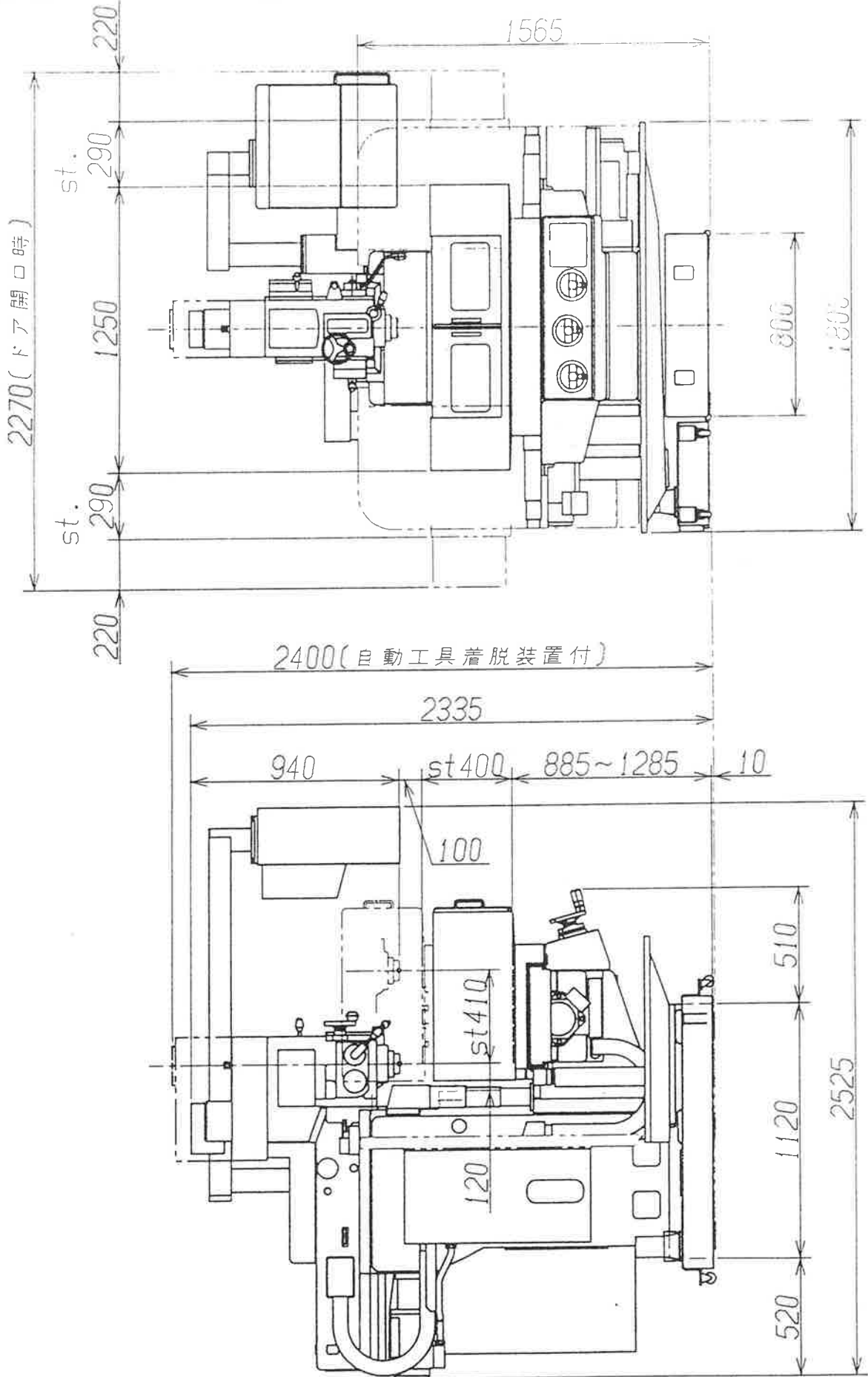
1-1 機械仕様

RAMCON40

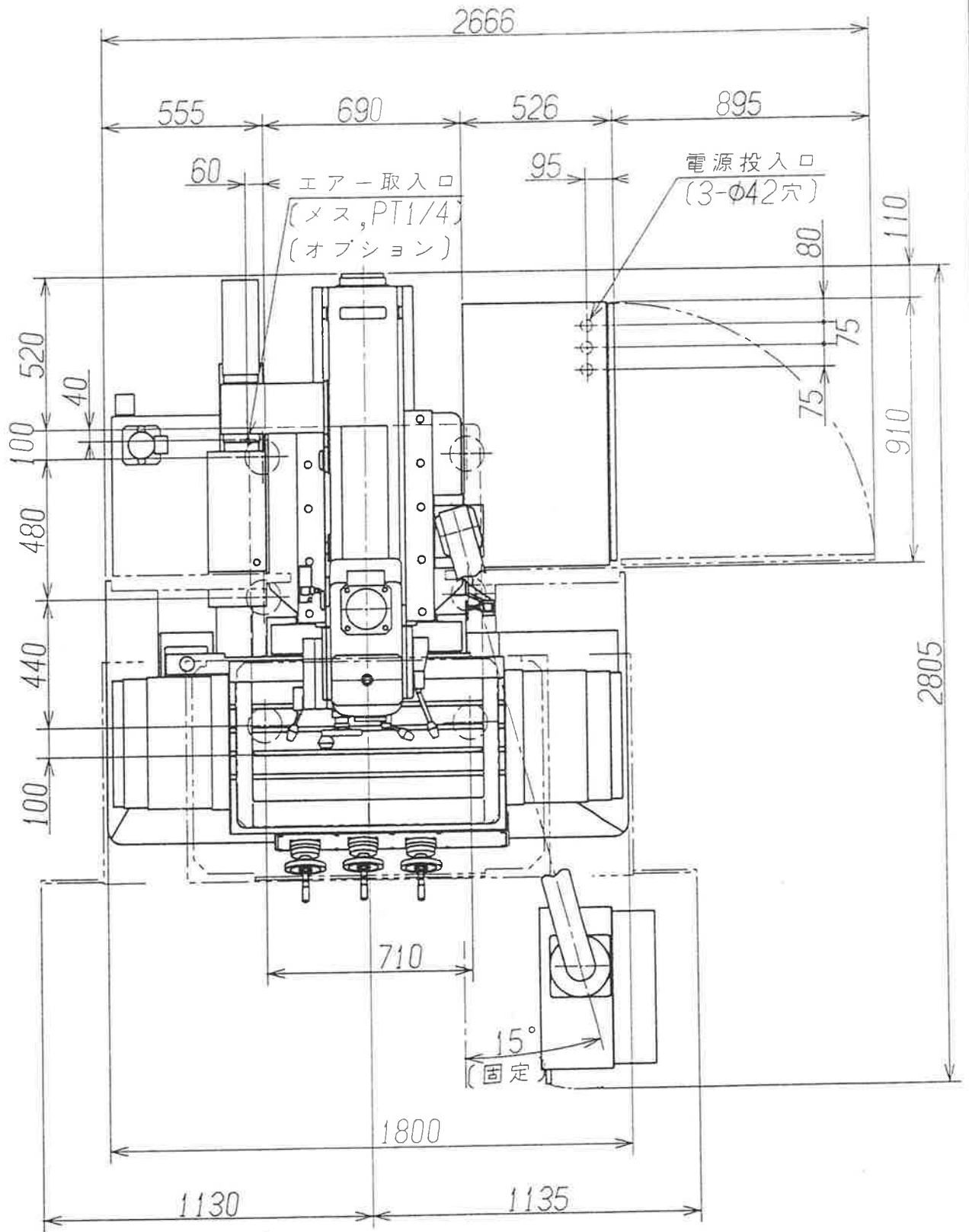
No. 1-1

項目		単位	仕様		
			固定ヘッド	クイルヘッド	
テーブル	テーブル寸法 (作業寸法)		mm 950 × 520 (800 × 410)		
	最大積載重量		kgf 350		
	T 溝寸法 (幅×数×間隔)		mm 16 × 4本 × 80		
	移動距離	右左	mm	580	
		前後	mm	410	
		上下	mm	400	
	テーブル上面と主軸端との距離		mm	125 ~ 525	100 ~ 500
	コラム摺動面と主軸中心との距離		mm	120 ~ 530	
	切削送り速度	左右, 前後	mm/min	0 ~ 2000	
		上下	mm/min	0 ~ 2000	
早送り速度	左右, 前後	mm/min	6000		
	上下	mm/min	2000		
主軸	主軸テーパ		No. 40		
	回転数		rpm	60 ~ 4000 (高低 2段)	
	クイル最大移動量		mm	127	
電動機	主軸用電動機		KW VAC 3.7 / 2.2		
	送り用電動機		KW X.Y AC 1.2 Z AC 1.2ブレーキ付		
	切削油ポンプ		W × p	100 × 2	
	摺動面ポンプ		W × p	17 × 2	
	主軸潤滑油ポンプ		W × p	30 × 2	
潤滑油	ヘッド用潤滑油タンク容量		l	7.0	
	上下軸ギヤケース		l	1.5	
	摺動面潤滑油タンク容量		l	2.0	
機械の幅×奥行×高さ (自動工具着脱装置付)		mm	1800 × 2525 × 2240	1800 × 2525 × 2335	
		mm	1800 × 2525 × 2250	1800 × 2525 × 2400	
製品重量		kgf	3100		
電源容量		KVA	13		

外觀図(クイルヘッド仕様)



据付図(クイルヘッド仕様)



- ※ 1. エア-取入口の高さはベース底面より約700mmの位置です。  
 2. 電源取入口の高さはベース底面より約350mmの位置です。  
 (電源取入口→ノーヒューズブレーカー : 約1500mm)