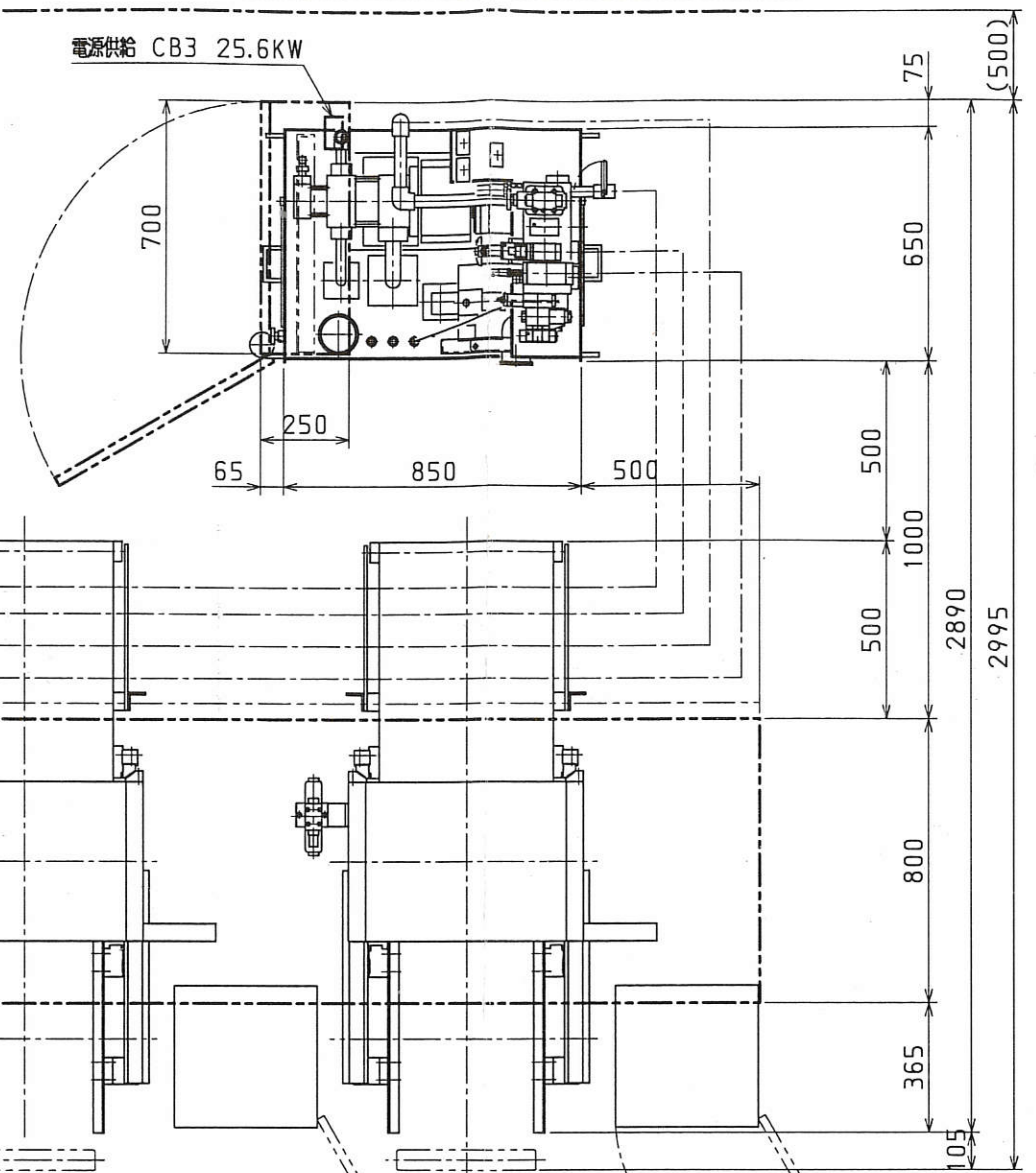
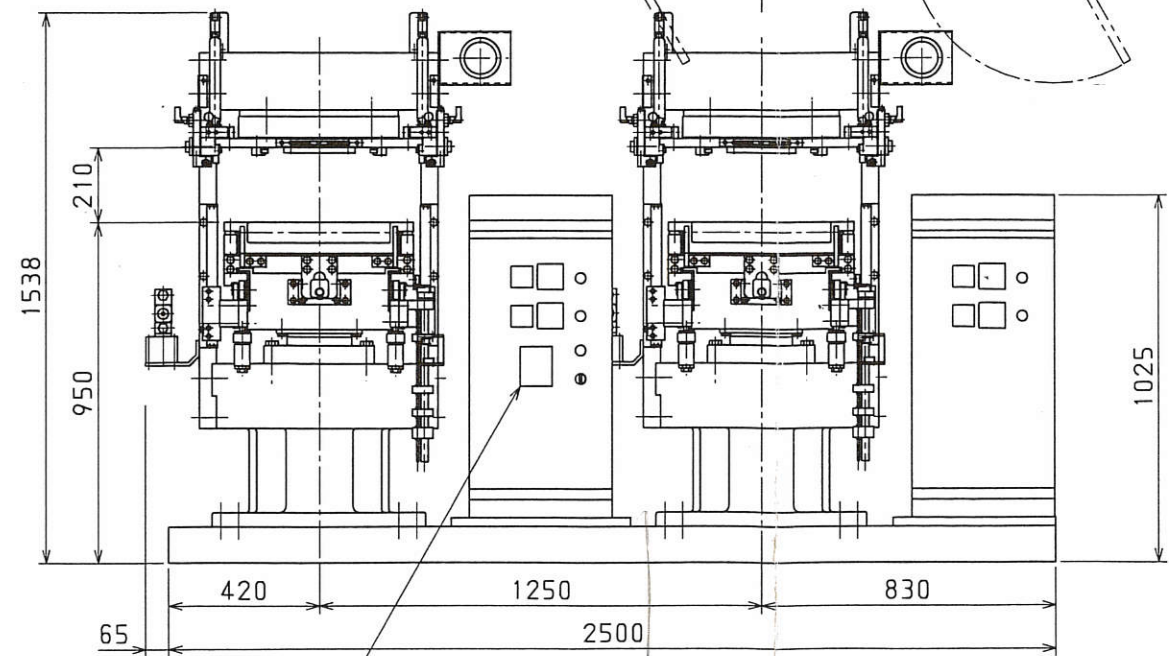
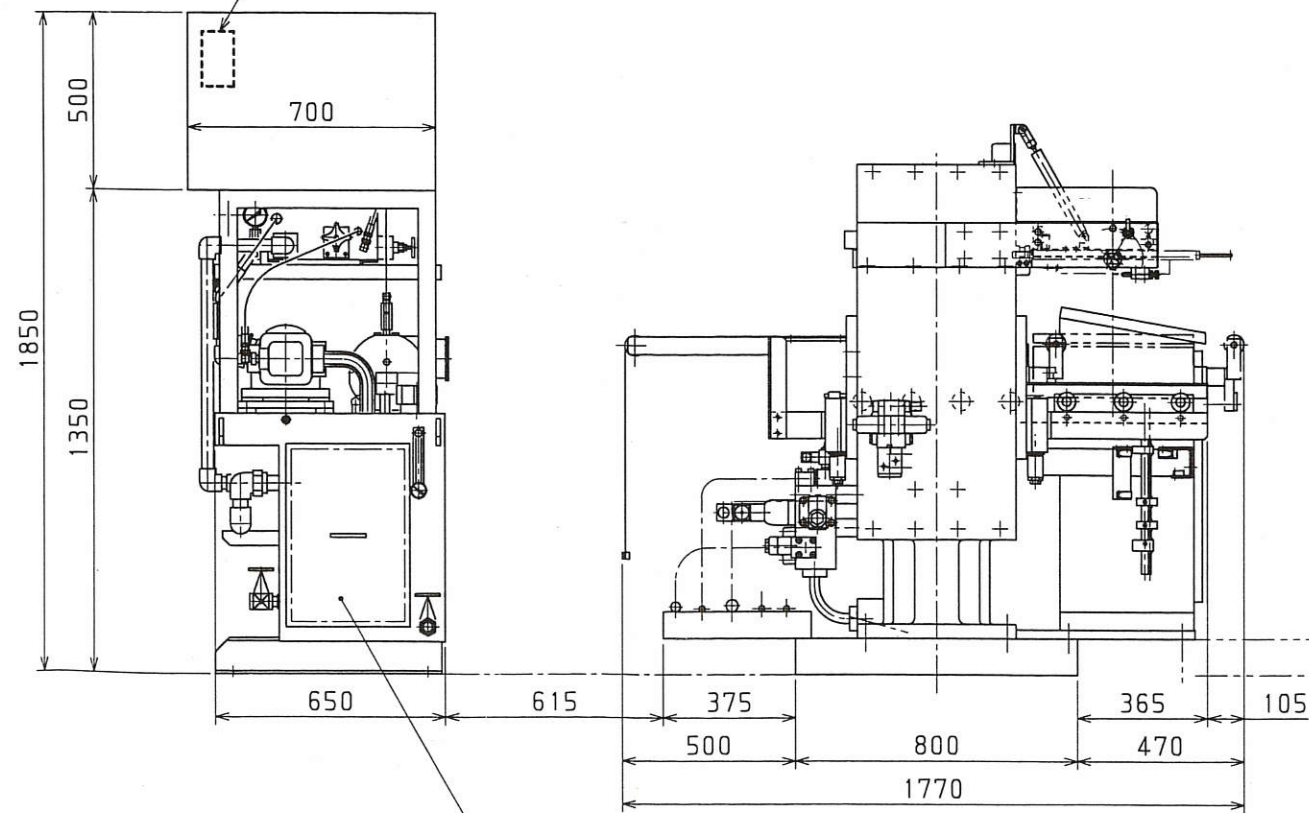


重量・ポンプユニット
 (オイルなし) 約 500kg
 ・本体側
 約 4.6t (1.2t + 2体)



主ポンプ 3.7KW
 サブポンプ 1.5KW
 ヒーター 5.1KWx4=20.4kw

電源供給 CB3 25.6KW

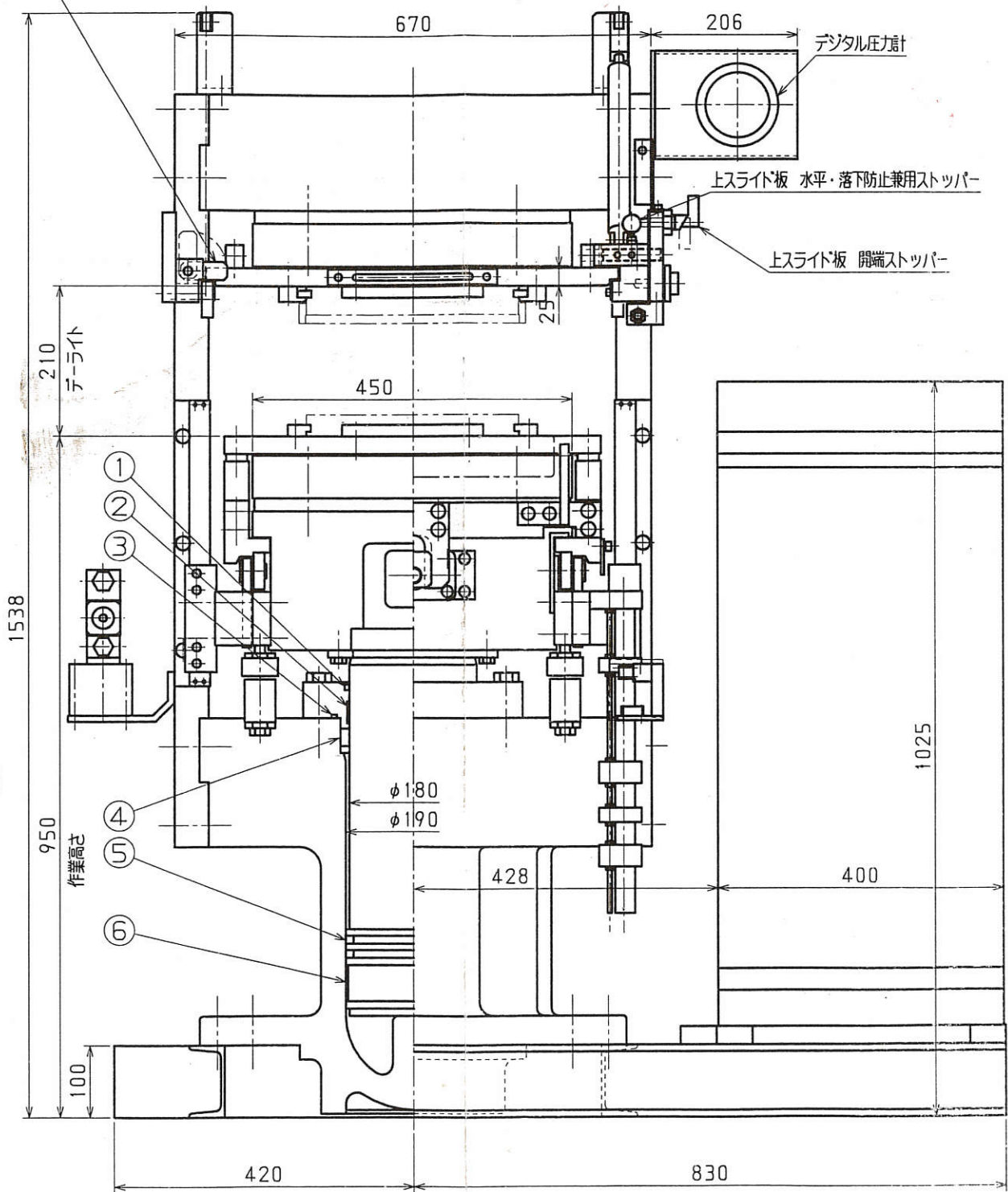
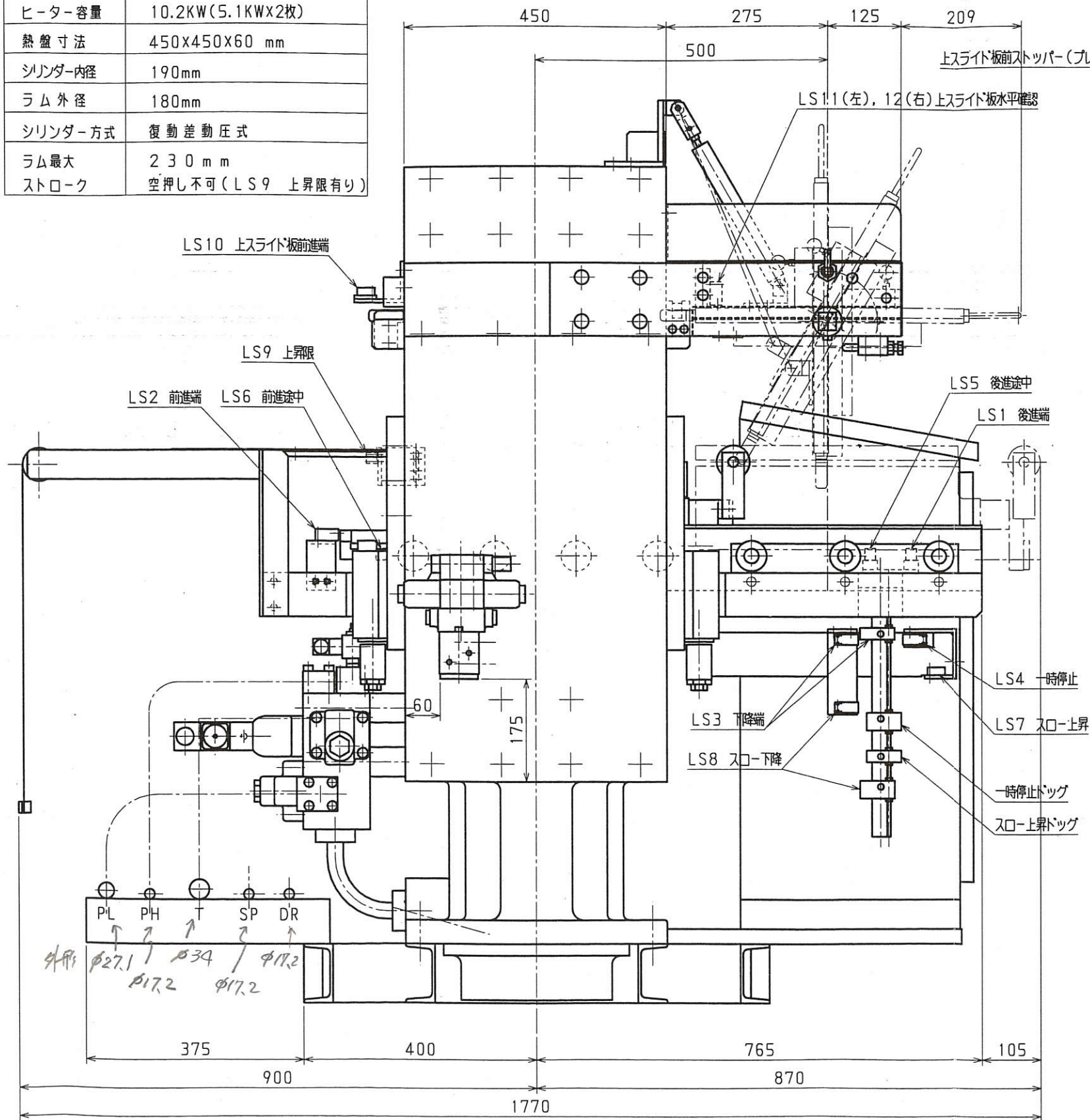


出図年月日
 12.11.29

画法	承認	検図	材質	名称	50TON450角1段自動成形機
3					
尺度	設計	写図			全業
1/15					
	2000.09.22	監製			三重工業株式会社

主仕様	
最高出力	50 TON
テ-ライト	210 mm
最高油圧力	20.6 MPa
ヒ-ター容量	10.2KW(5.1KWx2枚)
熱盤寸法	450x450x60 mm
シリンダ-内径	190mm
ラム 外径	180mm
シリンダ-方式	復動差動圧式
ラム最大ストローク	230 mm 空押し不可 (LS9 上昇有り)

バックイン リスト			
①	SDRスクレーパ SDR-180	1個	阪上
②	KYバックイン KY-180 バックアップリング付	1組	阪上
③	スライドリング Φ180x185x30	1個	キャブテン
④	Oリング G 220	1個	阪上
⑤	STシール ST-190	2個	阪上
⑥	スライドウェアリング SW-190	1個	阪上



出図年月日
12.11.29

画法	承認	検図	材質	名称	50TON450角1段自動成形機
3			数	部品名	
尺度	設計				
1/6					
					全業
					二重工業株式会社