

マイクロフォーカスX線透視検査装置

TOSMICRON-S4000 シリーズ

検査箇所へポイント&シュート！
より高速に、思いのままに検査を
行なえる先進のフラットパネル採用
X線透視検査装置

概要

近年ますます小型化される電子部品
や、実装基板の高密度化に応じて、
X線検査装置も高精度、高分解能
が要求されています。

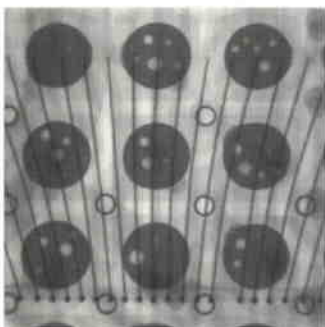
本製品は、そのようなユーザーの皆様
のニーズにお応えできるよう開発を
進めた高機能の検査装置です。

特長

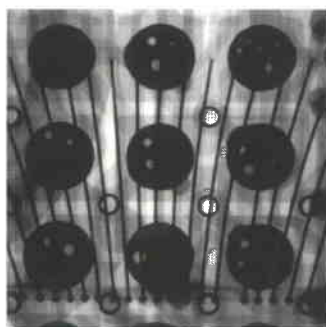
- ◆最新のマイクロフォーカス発生器搭載により信頼性と解像度を向上させました。
- ◆X線検出器にフラットパネルを搭載。12ビットの広いダイナミックレンジと歪のない鮮明な画像を実現しました。
- ◆新開発の高速・高精度テーブルの採用により、検査ポイントへの移動・位置決めが容易に行なえます。これにより検査時間を大幅に短縮しました(当社比1/2)。また、高精度でのテーブル移動は、自動送りや寸法計測、また、差分処理などの画像処理に威力を発揮します。
- ◆ナビゲーション機能の標準搭載により検査位置への高速移動が可能です。
- ◆コントラスト自動調整機能により、見やすいX線画像を簡単に表示できます。また撮影条件を自動再生する機能も有していますので、特別な知識も必要なく、どなたでも簡単に扱える装置です。



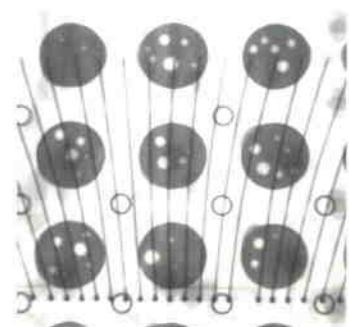
広いダイナミックレンジを活かした検査が可能



半田ボールのX線画像



パターンを検査するコントラスト



半田ボール内部を検査するコントラスト

主な仕様

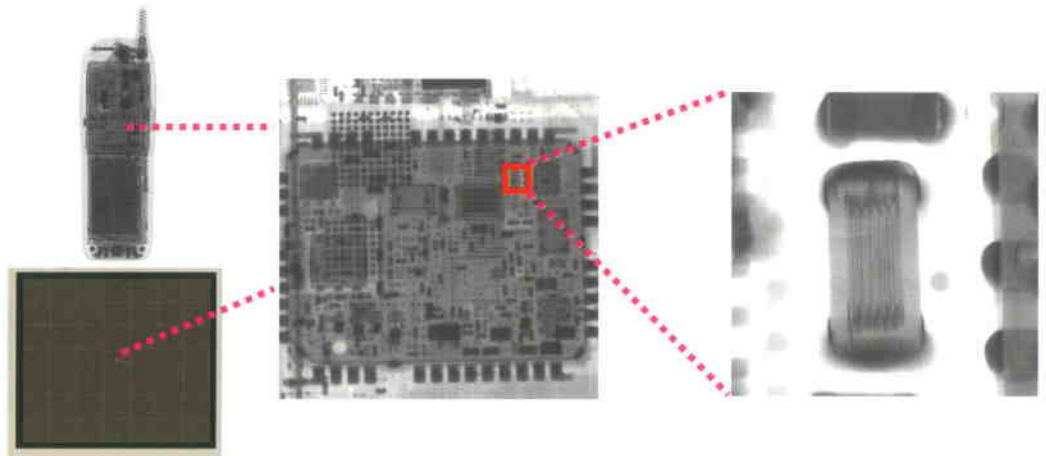
モデル		TOSMICRON-S4090FD	TOSMICRON-S4090IN
X線装置	方式	密封管型	
	管電圧・電流	最大 90kV, 最大 200 μ A	
	焦点サイズ	公称焦点5 μ m	
センサ		FPD(受光面サイズ 52 \times 52mm)	4/2 インチ II
幾何学倍率		68倍(テーブル面上)	
検査室	試料テーブル	350 \times 300mm, 最大積載重量2kg	
	ストローク	X軸350mm, Y軸300mm	
	質量	約790kg	
	漏洩線量	1 μ SV/h以下	
制御ソフトウェア	自社製(装置制御, 画像計測, リニアスケール機能, 再生機能等)		
オプション機能	130kV マイクロフォーカス(高出力), 7/4 インチ II.(S4090IN), 回転装置(部品用, 基板用), リムハブディスク, プリンタ等		
外形寸法	W1000mm, D1050mm, H1750mm		
電源	AC100V 20A		

注)TOSMICRON-S4090IN は II.(イメージインテンファイア)方式です。

ナビゲーション機能

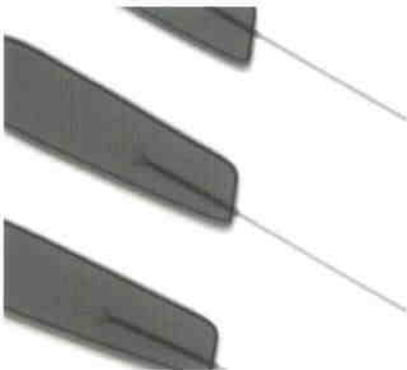
検査対象物全体の画像もしくは試料テーブル座標から、任意の場所をクリックするだけで、瞬時に位置合わせができます。

(右の画像は携帯電話に実装されているチップコンデンサ 0.6 \times 0.3mm)

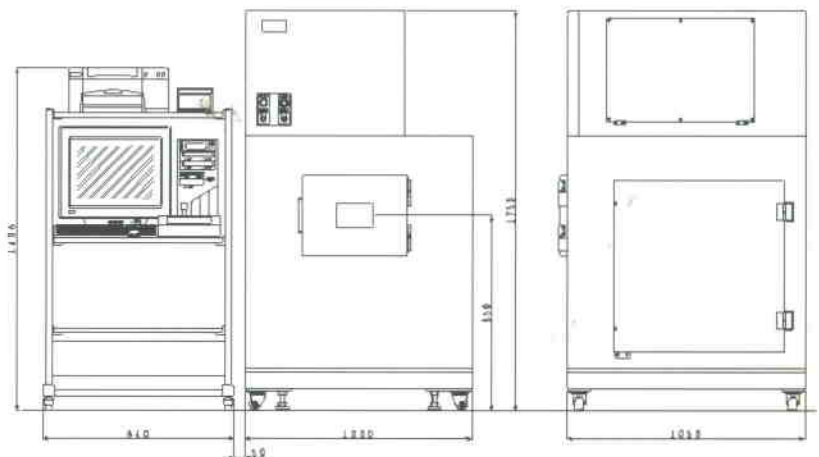


画像表示例

フラットパネルにより歪のない画像を 300 倍以上(モタ倍率)で表示できます(下は IC 画像)。



外形図



注)本装置の運搬・据付配線・運転操作・保守点検・廃棄などの作業は、電離放射線防止規則など関連法規を熟知し、機器の原理及び機能を理解した方が行なって下さい。また、装置設置に際しては、設置 30 日前までに所轄の労働基準監督署への届け出が必要です。

ご用命は…

東芝 IT コントロールシステム株式会社
CAT事業部

〒183-0057 東京都府中市晴見町 2-24-1

TEL: 042-333-2570 FAX042-335-6670

URL: <http://www.toshiba-itc.com/cat/cat.html>

CAT-3-TM021JA 04-01