

〈直立ボール盤〉

YDseries



MORI YOSHIDA

機能性
操作性
経済性

を徹底的に追求。幅広いニーズに確実に応えしています。

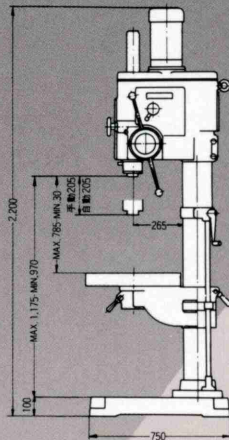
YD2-53

直立ボール盤

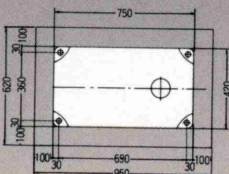


単一レバー操作により
自動送り、手動送りが容易。
前面スケールの採用で
操作性は抜群。
コンパクト性と経済性を
兼ね備えた省力機です。

●外形図



●基礎図



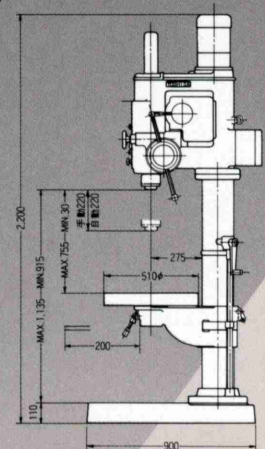
YD2-55

直立ボール盤

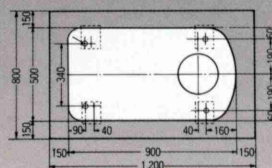


簡単なセッティングで
正確なタップ深さ決めが容易。
前面スケール、バックラッシュ
補正装置を完備した汎用機。
抜群の精度と剛性をもつ
直立ボール盤です。

●外形図



●基礎図



YD3-65N

直立ボール盤



12段変速装置、自動送り装置
自動停止装置などを装備。
前面集中操作方式、
バックラッシュ補正装置を採用。
優れた精度と耐久性を誇る
強力直立ボール盤です。

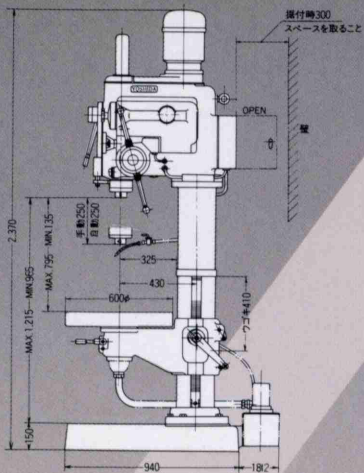
YD5-65N

強力直立ボール盤

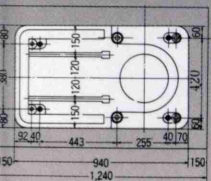


深さ決め精度の高さは無類。
ドリリングはじめ
タッピング、ミーリングまでこなす
このクラス最大仕様の
強力重切削形。

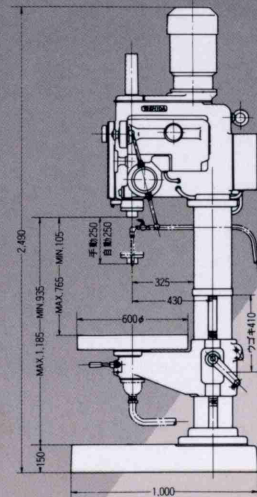
●外形図



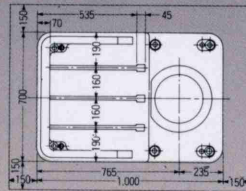
基礎図



●外形図



●基礎図



●機械仕様

		YD2-53	YD2-55	YD3-65N	YD5-65N
能 力	最大振り	530mm	550mm	650mm	650mm
	穴あけ能力 (S45C) (FC25)	40mm	40mm	50mm	60mm
		40mm	50mm	50mm	60mm
	ねじ立て能力 (S45C) (FC25)	M20	M24	M30	M48
M24		M30	M36	M55	
	中ぐり能力 (S45C・FC25)	—	—	120mm	120mm
主	主軸端からテーブル上面までの距離	30~785mm	30~755mm	135~795mm	105~765mm
	主軸端からベース上面までの距離	970~1175mm	915~1135mm	965~1215mm	935~1185mm
	上下移動距離 (自動) (手動)	180mm	180mm	250mm	250mm
		205mm	220mm	250mm	250mm
	テーブル穴	M.T.No.4	M.T.No.4	M.T.No.4	M.T.No.5
	回転速度変換数	6段	12段	12段	12段
軸	回転速度 (50Hz)	75, 130, 230, 400, 715, 1260rpm	60, 85, 110, 135, 185, 235, 340, 440, 575, 740, 960, 1270rpm	62, 83, 110, 150, 200, 270, 345, 455, 625, 820, 1100, 1500rpm	41, 55, 73, 100, 135, 180, 230, 305, 415, 545, 735, 1000rpm
		(60Hz)	90, 160, 280, 485, 860, 1515rpm	75, 100, 130, 165, 215, 285, 405, 530, 690, 890, 1150, 1525rpm	75, 100, 135, 180, 240, 325, 415, 545, 745, 980, 1300, 1800rpm
	送り量変換数	3段	3段	6段	6段
	自動送り量	0.08, 0.16, 0.26mm/rev.	0.10, 0.20, 0.30mm/rev.	0.05, 0.10, 0.15, 0.20, 0.30, 0.40mm/rev.	0.05, 0.10, 0.15, 0.20, 0.30, 0.40mm/rev.
テ ー ブ ル	作業面の大きさ	φ510mm	φ510mm	φ600mm	φ600mm
	上下移動距離	550mm	500mm	410mm	410mm
	下溝(呼び寸法)	16mm	16mm	18mm	18mm
ベース	作業面の大きさ(幅×奥行)	420×750mm	500×900mm	540×940mm	700×1000mm
電動機	主軸電動機	1.5kW-4P	1.5kW-4P	2.2kW-4P	ブレーキ付3.7kW-6P
据 付	高さ	2200mm	2200mm	2370mm	2490mm
	所要床面積(幅×奥行)	620×950mm	800×1200mm	1000×1300mm	1000×1300mm
	重量	500kg	650kg	850kg	950kg
	特殊仕様	●6ポールモータ ●クーラントポンプ	●6ポールモータ ●クーラントポンプ ●主軸上限送り出し信号	●AUTO-Eユニット取付 ●6ポールモータ ●クーラントポンプ ●主軸上限送り出し信号	●AUTO-Eユニット取付 ●クーラントポンプ ●主軸上限送り出し信号

●6ポールモータ 標準機より%低い回転数が得られます。●クーラントタンク タンク容量24ℓ、使用ポンプ60W。
●主軸上限送り出し信号 インデックス等の運動に使用します。●AUTO-Eユニット ドック制御による主軸自動サイクル運転ができます。

株式会社 森精機製作所

☎639-11 奈良県大和郡山市北郡山町106
TEL (07435)3-1121(大代表) TELEX 5522-785

- 奈良工場 (☎639-11) 奈良県大和郡山市井戸野町362☎(07435)3-0111(代表)
- 伊賀工場 (☎519-14) 三重県阿山郡伊賀町御代200☎(059545)4151(大代表)
- 仙台営業所 (☎982) 仙台市西多賀4丁目4-18☎(022)243-2501(代表)
- 長岡営業所 (☎940-21) 新潟県長岡市新産3丁目2-12☎(0258)46-7311(代表)
- 水戸営業所 (☎310) 茨城県水戸市千波町1838-7☎(0292)43-4811(代表)
- 宇都宮営業所 (☎321-01) 栃木県宇都宮市上横田町759☎(0286)59-4451(代表)
- 太田営業所 (☎373) 群馬県太田市浜町3-1☎(0276)46-6585(代表)
- 埼玉営業所 (☎362) 埼玉県上尾市緑ヶ丘2丁目7-19☎(0487)75-7151(代表)
- 東京営業所 (☎130) 東京都墨田区亀沢4丁目14-16☎(03)626-0396(代表)
- 八王子営業所 (☎192) 東京都八王子市大和田町2丁目19-11☎(0426)46-5981(代表)
- 横浜営業所 (☎222) 横浜市港北区新横浜3丁目9-3☎(045)473-6631(代表)
- 長野営業所 (☎386) 長野県上田市材木町1丁目4-9☎(0268)25-1051(代表)
- 金沢営業所 (☎921) 金沢市森戸2丁目198☎(0762)40-2251(代表)
- 静岡営業所 (☎420) 静岡市清瀬町14-15☎(0542)51-2501(代表)
- 浜松営業所 (☎431-03) 静岡県浜名郡新居町新居3397-17☎(05359)6-1711(代表)
- 安城営業所 (☎446) 愛知県安城市安城町浜畔上104-1☎(0566)76-1711(代表)
- 名古屋営業所 (☎450) 名古屋市中村区名駅2丁目35-16☎(052)563-1261(代表)
- 京都営業所 (☎612) 京都市伏見区下鳥羽長田町82☎(075)612-2801(代表)
- 大阪営業所 (☎537) 大阪市東成区中道2丁目1-4☎(06)976-5101(代表)
- 姫路営業所 (☎672) 姫路市飾磨区野田町58☎(0792)85-1901(代表)
- 岡山営業所 (☎700) 岡山市野田3丁目16-33☎(0862)43-1011(代表)
- 高松営業所 (☎769-01) 香川県綾歌郡国分寺町新居1319-8☎(0878)74-5533(代表)
- 広島営業所 (☎732) 広島市南区金屋町2-21☎(082)263-5715(代表)
- 福岡営業所 (☎812) 福岡市博多区冷泉町5-32☎(092)272-1531(代表)

海外現地法人
MORI SEIKI U.S.A., INC.
本社(ダラス)・ロサンゼルス事務所・シカゴ事務所・ボストン事務所
MORI SEIKI G.m.b.H.
本社(デュッセルドルフ)
MORI SEIKI (UK) LTD.
本社(ミルトンキーネズ)
海外出張所
デトロイト・ニュージャージー・シャーロット・オーランド・アトランタ・ヒューストン・サンフランシスコ・シアトル・トロント・パリ・ヨハネスブルグ・シドニー・メルボルン・シンガポール・タイペイ