

機械選択情報 Machinery Sale Information



CMC CO., LTD

<TEL・FAX> (81) 277-46-9165 / (81) 277-46-9166

<E-Mail> cmcmac@cmcmachinery.co.jp

Date:2024.Apr.10



Listing No.24091-2

OKUMAHOWA	Vertical Machining Center (No.40)	MILLAC-44V FANUC-18i-MB	2003 / Dec < #**029 >
-----------	--------------------------------------	----------------------------	--------------------------

■ MAIN SPECIFICATIONS ■

立形マシニングセンター	Vertical. Machining Center	MILLAC-44V / BT40
テーブルサイズ	Table Size	650*400*250kg
ストローク	Stroke (X-Y-Z)	560*410*410
ATC本数/主軸テーパー	Number of Tools / Spindle Taper	ATC16 / BT40
主軸回転数速度	Spindle Speed (rpm)	12,000
チップコンベア	Chip Converyor	With Option
加工完了ランプ	Processing Cpmplete Lamp	With Option
切粉エアブロー装置	Chip Air Blowe Device	With Option
全自電源遮断装置	Auto Power Cut-off Device	With Option
スケジュールプログラム	Schedule Program	With Option
機械重量	Machine Weight (Kg)	4,500

<< 機械仕様等については現物優先となります >>

<< Regarding machine specifications, etc., priority will given to the actual product >>



高速マシニングセンタ MILLAG

タクトタイム短縮への挑戦

非切削時間の短縮

早送り速度: 50m/min(軸芯冷却標準)
早送り加速度: 1.0G
主軸回転数: 12,000min⁻¹(主軸冷却標準)
主軸立上がり: 1.0秒/10,000min⁻¹
ATC時間 T-T: 0.8秒
C-C: 2.5秒
マガジン割出し: 1.2秒/半周(16本仕様時)
APC時間: 5.0秒(サーボモータ駆動)

切削時間の短縮

角ガイド摺動面による切削振動軽減
主軸工具クランプ力UP
(従来比 50%UP)
主軸出力 11/15kW(従来比2倍)
切削送り速度 20m/min(従来比4倍)

ダウンタイムの短縮

- 停電落下防止機能
サーボアラーム時を含み、非常停止や停電時にZ軸が落下する現象を防止する機能
- 省配線システム
各機器 (LSなど) は、コネクタ接続とし、ワンタッチで交換可能
接続部は、防水防塵構造のマルチポートコネクタを採用し信頼性UP



標準仕様

*写真は一部オプションを含みます

MILLAC 44V

specifications

機械仕様

項目	単位	仕様
X,Y,Z軸移動量	mm	560, 410, 410
パレット上面～主軸端面	mm	150～560
コラム前面～主軸中心	mm	450
テーブル寸法	mm	630×400
工作物許容質量	kg	250
床面～テーブル作業面	mm	850
早送り速度	mm/min	50,000 (X,Y,Z)
切削送り速度	mm/min	1～20,000 (X,Y,Z)
主軸 回転速度	min ⁻¹	120～12,000
主軸 回転速度域変換数		巻き線切り替え
主軸テーパ		No.40
主軸2面拘束		BIGプラス
主軸用電動機	kW	AC 11/15
摺動面潤滑油タンク容量	L	6
切削油タンク容量	L	250
切削油ポンプ出力	W	400
機械の高さ	mm	2,400
所要床面の大きさ	mm	1,600×2,800
機械質量	kg	4,500
電源電力	kVA	28
工具シャンク		MAS403-BT40
工具プルスタッド		MAS407-P40T-I
工具選択方式		メモリアンダム
工具収納本数	本	16 / (24オプション)
工具最大径(隣接工具有無)	mm	φ90, φ115
工具最大長さ	mm	250
工具最大質量	kg	5
工具交換時間	秒	T-T:0.8 / C-C:2.5
空気圧源設定圧力	MPa	0.5
空気圧源流量	L / min	250

注意) 切粉エアブロー装置のエア源は、別としています。

標準付属品

項目	仕様
敷金&アジャストボルト	一式
作業用工具&工具箱	一式
全体カバー	一式
切削油装置	一式
照明装置	一式
取扱説明書	一式
ヒューズ類	一式

特殊付属品

項目	仕様
加工完了警報ランプ	シグナルタワー
2APC装置	□400パレット
ハイコラム	200mm
主軸高速	20,000min ⁻¹
主軸コレット特殊	MAS II
スケールフィードバック	X,Y,Z軸
切粉エアブロー装置	ノズル:1個
機内スクリーコンベア	左右(コイル式)各1本
トイ洗浄	左右トイ洗浄
切削油タンク容量UP	350L
スピンドルスルー 1.5MPa	750W (12L/min)
スピンドルスルー 7MPa	3.7kW (12L/min)
オイルホールドリル0.5MPa	200W
機内洗浄	600W
治具洗浄	400W
オイルガン	機械前面に1個
オイルスキマー	ベルト式
ミストコレクタ装置	750W
リフトアップコンベア後出	ヒンジorスクレーバ
リフトアップコンベア右出	ヒンジorスクレーバ
リフトアップコンベア左出	ヒンジorスクレーバ
切削油冷却装置	
自動ドア	
油圧治具対応	4連バルブ(8ポート)
油圧治具対応(APC用)	4連バルブ(8ポート)
付加軸取付け仕様	円テーブル
自動芯出し装置	タッチ式
自動工具長/折損検出装置	タッチ式
自動電源遮断装置	

2APC仕様

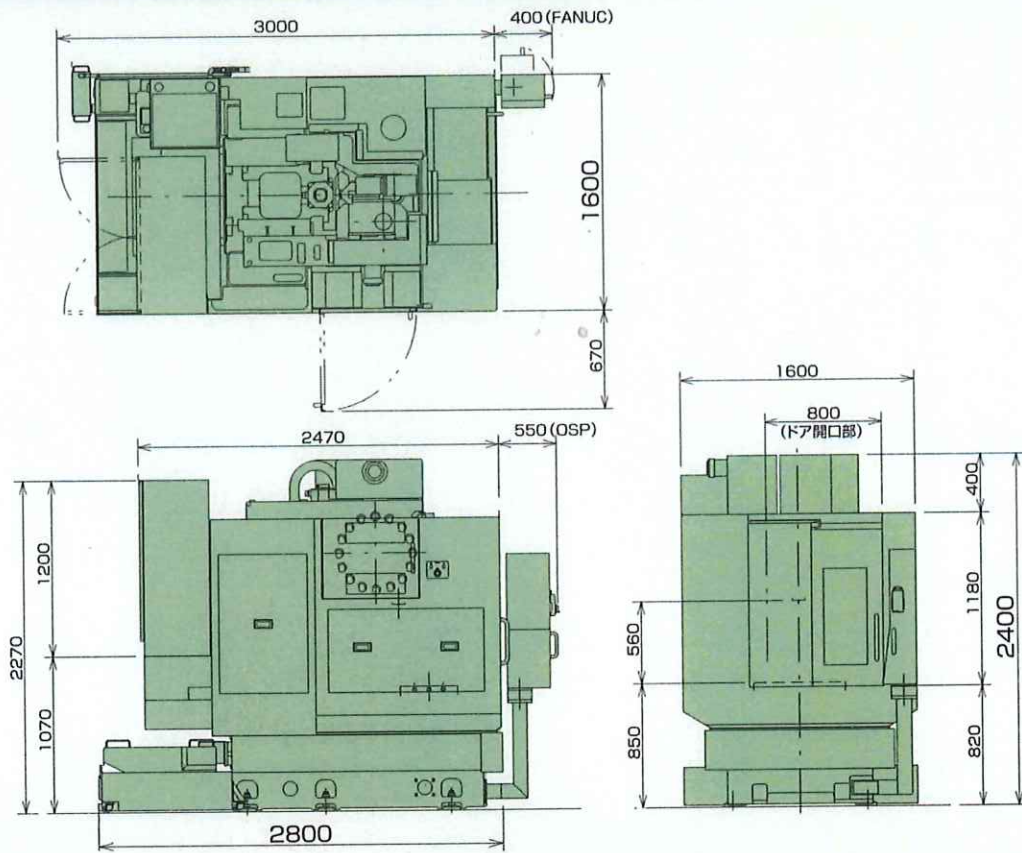
項目	単位	仕様
X,Y,Z軸移動量	mm	560, (410+60), 410
パレット上面～主軸端面	mm	200～610
コラム前面～主軸中心	mm	450
パレット寸法	mm	400×400
工作物許容質量	kg	200
床面～パレット上面	mm	1,000
早送り速度	mm/min	50,000 (X,Y,Z)
切削送り速度	mm/min	1～20,000 (X,Y,Z)
機械の高さ	mm	2,600
所要床面の大きさ	mm	1,600×3,600
機械質量	kg	5,000
APC旋回部駆動		サーボモータ
パレット交換時間	秒	5.0

MILLAC 44V

specifications

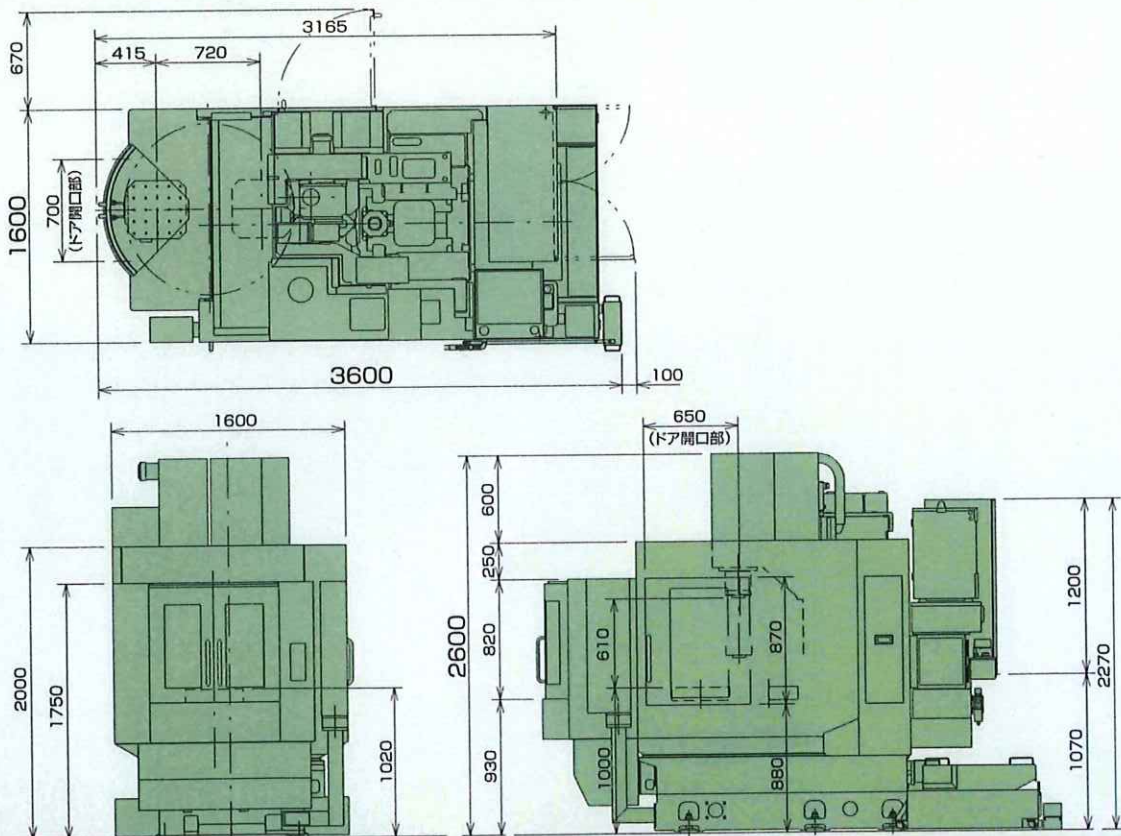
■外觀圖

単位:mm



■2APC仕様外觀圖

単位:mm



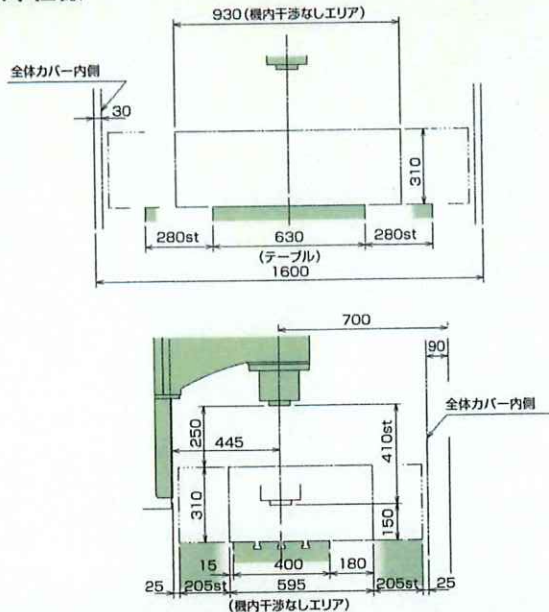
MILLAC 44V

specifications

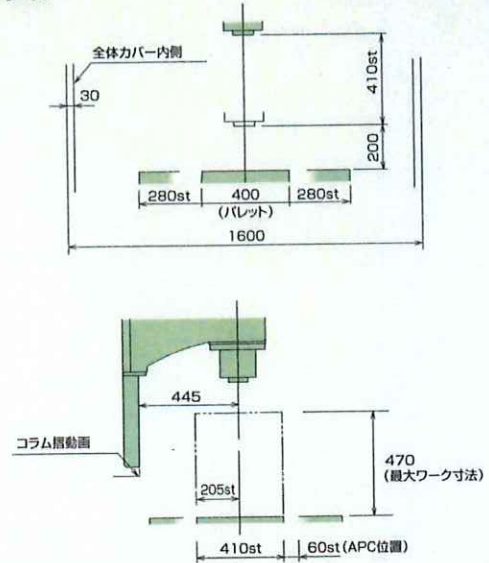
■各軸のストロークと移動範囲

単位:mm

標準仕様

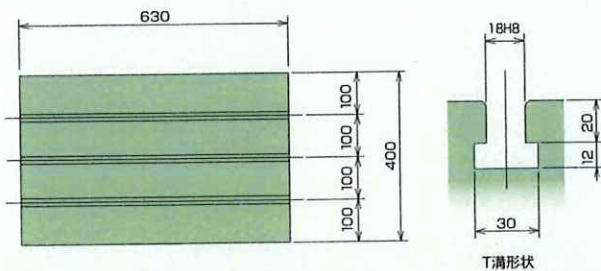


2APC仕様



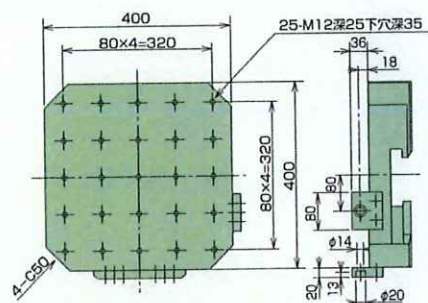
■テーブル寸法

単位:mm



■パレット寸法

単位:mm

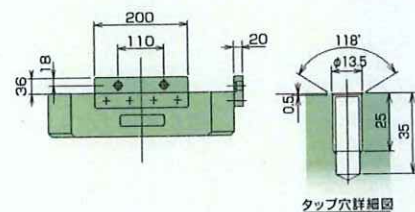
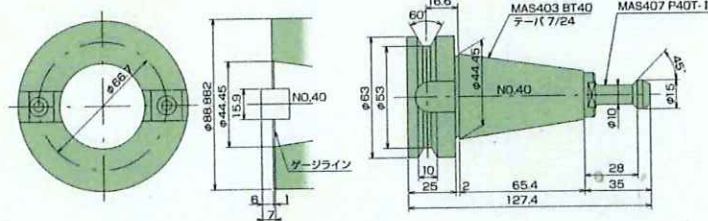


■主軸端形状

単位:mm

■工具シャンク形状

単位:mm



注)ワーク及び取付け具がパレット外側に出ないこと

大隈豊和機械株式会社

本社・工場 愛知県江南市前野町東1番地 TEL (0587) 55-1155 FAX (0587) 55-9581

名古屋支店 TEL (0587) 55-1150 FAX (0587) 55-9582	浜松営業所 TEL (053) 462-1411 FAX (053) 462-1414
東京支店 TEL (03) 3553-3131 FAX (03) 3553-9539	岡崎営業所 TEL (0564) 54-1755 FAX (0564) 54-1756
大阪支店 TEL (06) 6330-3001 FAX (06) 6330-3003	金沢営業所 TEL (076) 247-1820 FAX (076) 247-1605
仙台営業所 TEL (022) 243-4321 FAX (022) 243-4423	京都営業所 TEL (075) 591-6120 FAX (075) 594-2372
太田営業所 TEL (0276) 45-8321 FAX (0276) 46-9254	明石営業所 TEL (078) 928-0147 FAX (078) 928-7243
埼玉営業所 TEL (048) 285-1170 FAX (048) 285-0586	岡山営業所 TEL (086) 244-2965 FAX (086) 244-4268
厚木営業所 TEL (046) 229-9833 FAX (046) 229-9835	広島営業所 TEL (082) 238-1351 FAX (082) 237-4085
上田営業所 TEL (0268) 22-8655 FAX (0268) 27-9137	福岡営業所 TEL (092) 552-6414 FAX (092) 512-3267

<http://www.okumahowa.co.jp/>

〈ご注意〉

- 本機をお使いになる前に、取扱説明書をよくお読みください。
- 機械は、日々改良していますので、予告なくデザイン、仕様などを変更する場合がありますのでご了承ください。
- 機械の塗装色は変更する場合がありますのでご注意ください。

04-01-001 B