

§ 3 仕 様

主要寸法

立主軸先端よりテーブル表面までの距離	max 750mm
	min 150mm
横主軸中心よりテーブル表面までの距離	max 800mm
	min 20mm
立主軸中心よりコラム前面までの距離	630mm
立主軸と横主軸との心違い	310mm

主軸とクイル

立および横主軸穴のテーパ		NT. No 50
立および横主軸速度の変換数および範囲	8段	50Hz 46~450rpm 60Hz 54~540rpm
クイルの出入距離		120mm
主軸前部軸受部の直径		100mm
クイルの直径		200mm

テーブルとサドル

テーブルの作業面積		600×2000mm
テーブルの長手方向移動距離		1500mm
テーブルのクロス方向移動距離	チップカバー付の場合	520mm
	チップカバーを取外した場合	400mm

送り

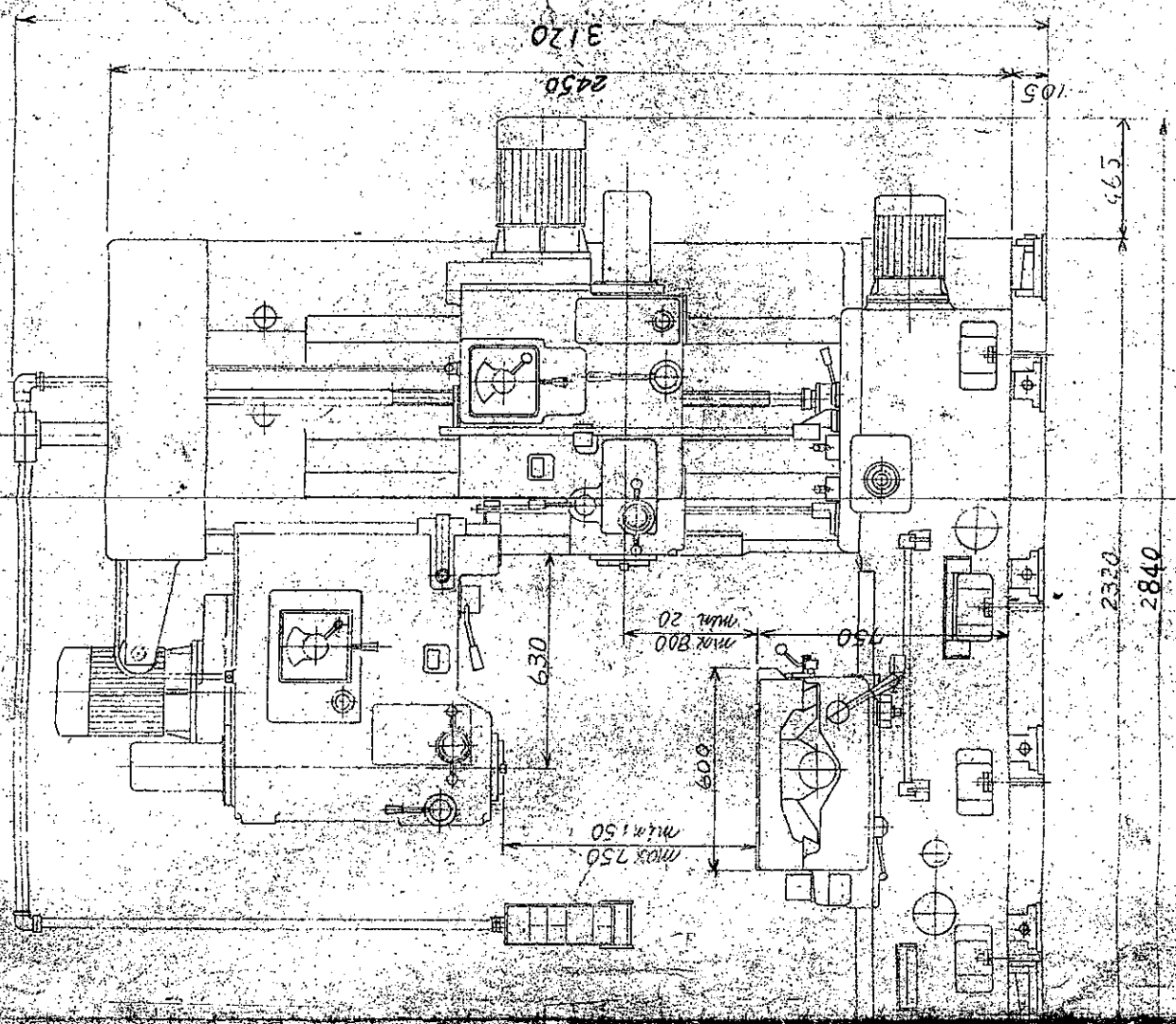
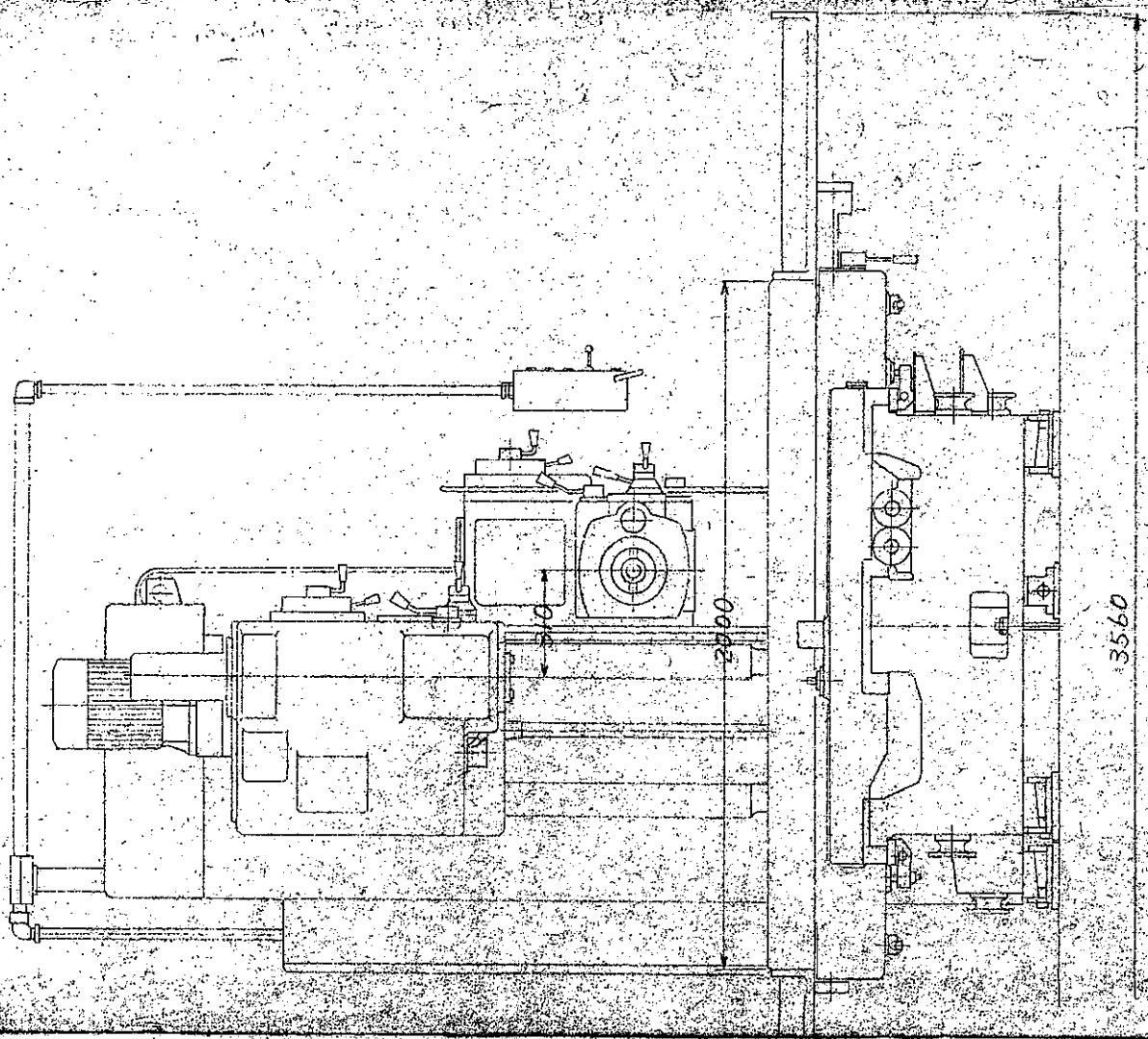
各送り速度の変換数および範囲	8段	50Hz 12~500mm/min 60Hz 14~600mm/min
各早送り速度		50Hz 2000mm/min 60Hz 2400mm/min

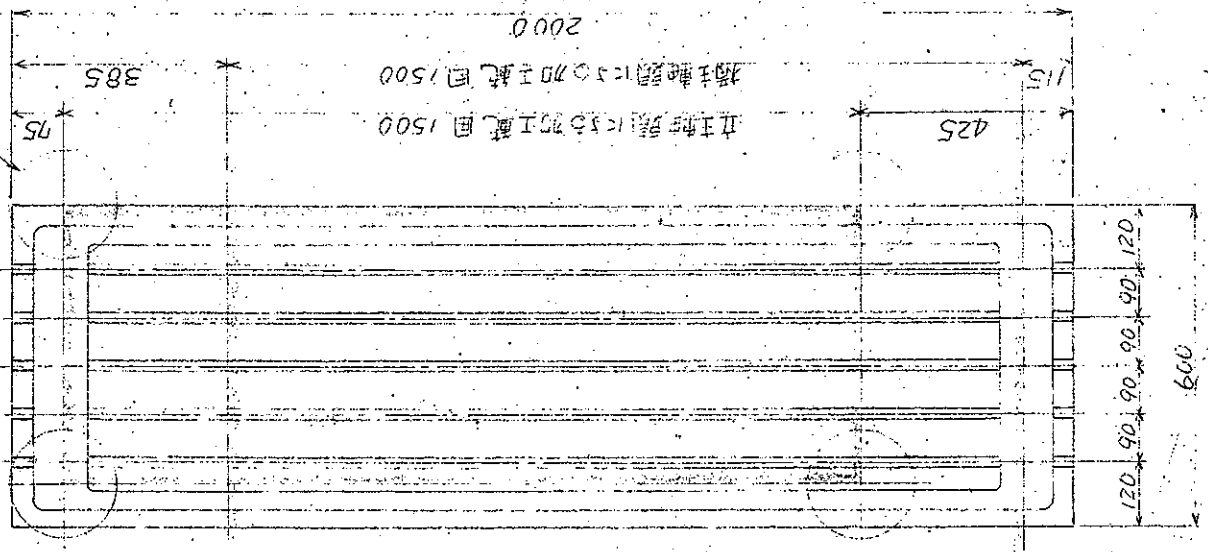
電動機

主軸頭電動機	4P	7.5KW
送り用電動機	4P	2.2KW

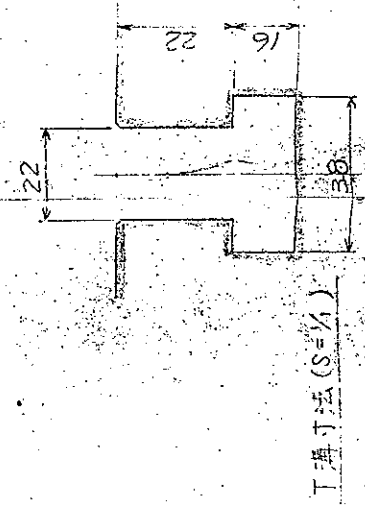
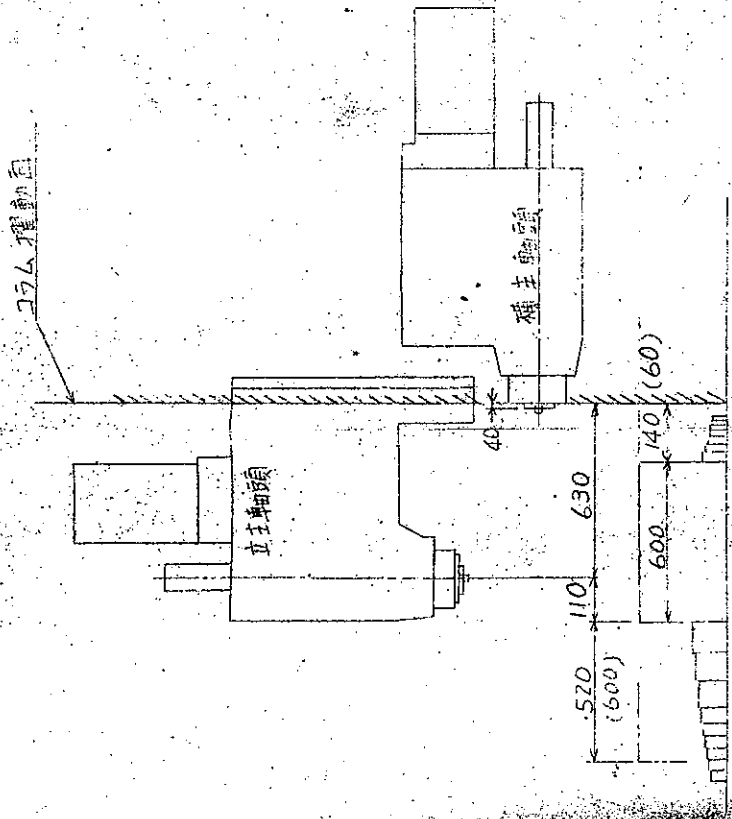
機械の大きさ

所要床面積	2840×5060mm
機械の高さ	3120mm
正味重量	12500kg
テーブル搭載重量	2000kg





前行



コラム攪動器

立軸頭

横軸頭

() 内寸はバットトップカバーと取り外しに注意。

T溝寸法(S=1/4)