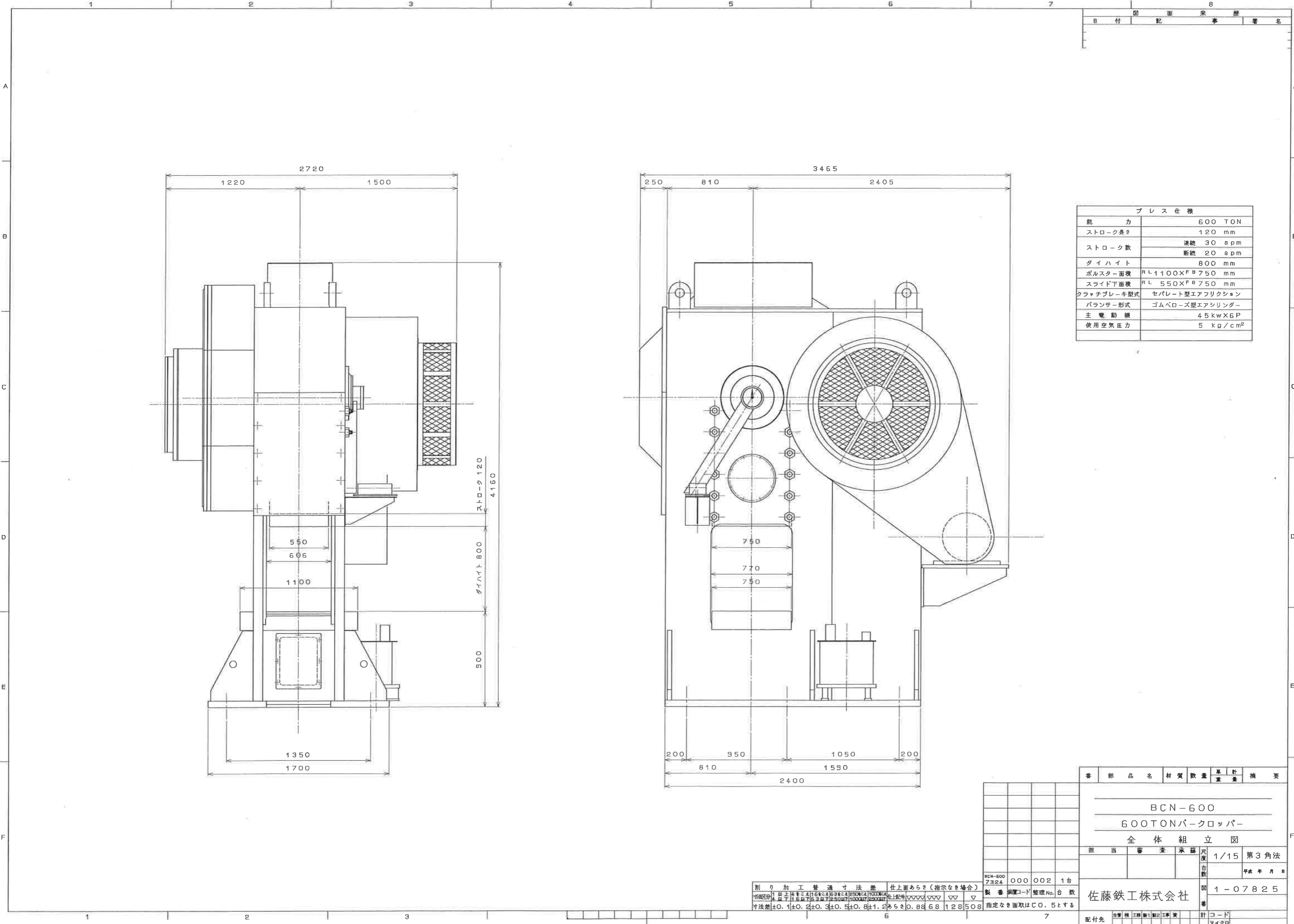


図面来歴			
日付	記	事項	署名

機械仕様	
能力	BCN-600
最大切断力	600 tonf
連続ストローク数	30 spm
断続ストローク数	20 spm
ストローク長さ	120 mm
材料送り方向	右 → 左
材料送り高さ	FL上 1310 mm
切断寸法	
最小切断長さ	80 mm (特殊ブレード使用にて70mm切断可能)
最大切断長さ	500 mm
切断長さ/材料直径	0.8 以上
最小切断直径	φ40
最大切断直径	φ94 (引張強さ75kgf/mm ² 以下)
潤滑方式	強制循環給油
使用空気圧力	保証 5 kgf/cm ²
電源	
動力回路	3相 200V 50H
制御回路	単相 100V 50H (箱内にて降圧) DC 24V

番	部品名	材質	数量	単重	計量	摘要
BCN-600 600TONバークロッパー 全体配置図						
担当	審査	承認	尺	1/50	第3角法	平成 年 月 日
[Signature]			寸	台数		
製番			BCN-600 7324	040	001	1台
整理			Na	台数	2-09308	
指定なき面取はC0.5とする						
配付先	生管	機	工務	製1	製2	工務
計	コード	マイク				

削り加工普通寸法差		仕上面あらし(指示なき場合)	
寸法区分	寸法差	仕上	あらし
4以上	±0.1	▽▽▽	▽
1.6以下	±0.2	▽▽	▽
6.3以下	±0.3	▽	▽
25.0以下	±0.5	▽	▽
100.0以下	±0.8	▽	▽
250.0以下	±1.2	▽	▽
1000.0以下	±1.2	▽	▽



日付	記	面	米	原	署	名
----	---	---	---	---	---	---

プレス仕様	
能力	600 TON
ストローク長さ	120 mm
ストローク数	連続 30 spm
	断続 20 spm
ダイハイト	800 mm
ポルスタ-面積	R L 1100 X F B 750 mm
スライド下面積	R L 550 X F B 750 mm
クラッチブレーキ型式	セパレート型エアリクシオン
balanser-形式	ゴムベローズ型エアシリンダー
主電動機	4.5 kw X 6 P
使用空気圧力	5 kg/cm ²

番	部	品	名	材質	数量	単	計	備
BCN-600								
600TONパークロッパー								
全体組立図								
担当	審査	承認	尺	1/15	第3角法			
						年	月	日
						1-07825		
佐藤鉄工株式会社								
配付先						計		

削り加工普通寸法差	仕上面あらし(指示なき場合)
寸法差は0.1±0.2±0.3±0.5±0.8±1.2	あらし0.8S 6S 12S 50S

BCN-600	000	002	1台
7324	製番 管理No. 台数		

指定なき面取はC.O. 5とする